

GdR _____

GARCIA DEL RIO 3660

BEMÉ

KESELMAN
ARCH STUDIO
& URBAN
DESIGN →



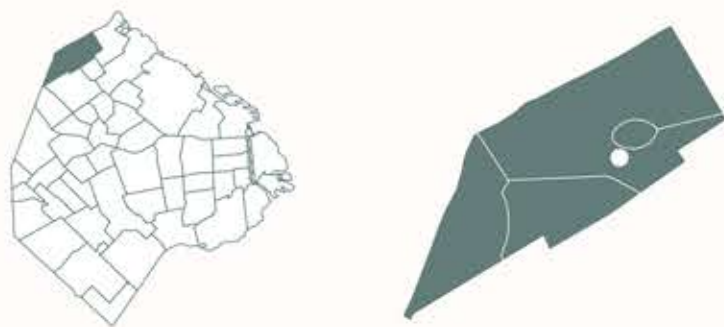


01 Ubicación
02 Proyecto.
03 Unidades.

04 Terminaciones.
05 Equipo.



01 | UBICACIÓN



FRENTE AL PARQUE SAAVEDRA

Ubicación privilegiada. El desarrollo se encuentra estratégicamente ubicado en una de las zonas más codiciadas y de mayor crecimiento de la ciudad. Rodeado de hermosas áreas verdes del parque y con excelentes conexiones de transporte, GDR ofrece la tranquilidad y el acceso ideal para vivir. Además, su proximidad a una amplia gama de servicios, comercios y restaurantes garantiza una experiencia de vida inigualable.



BICISENDAS



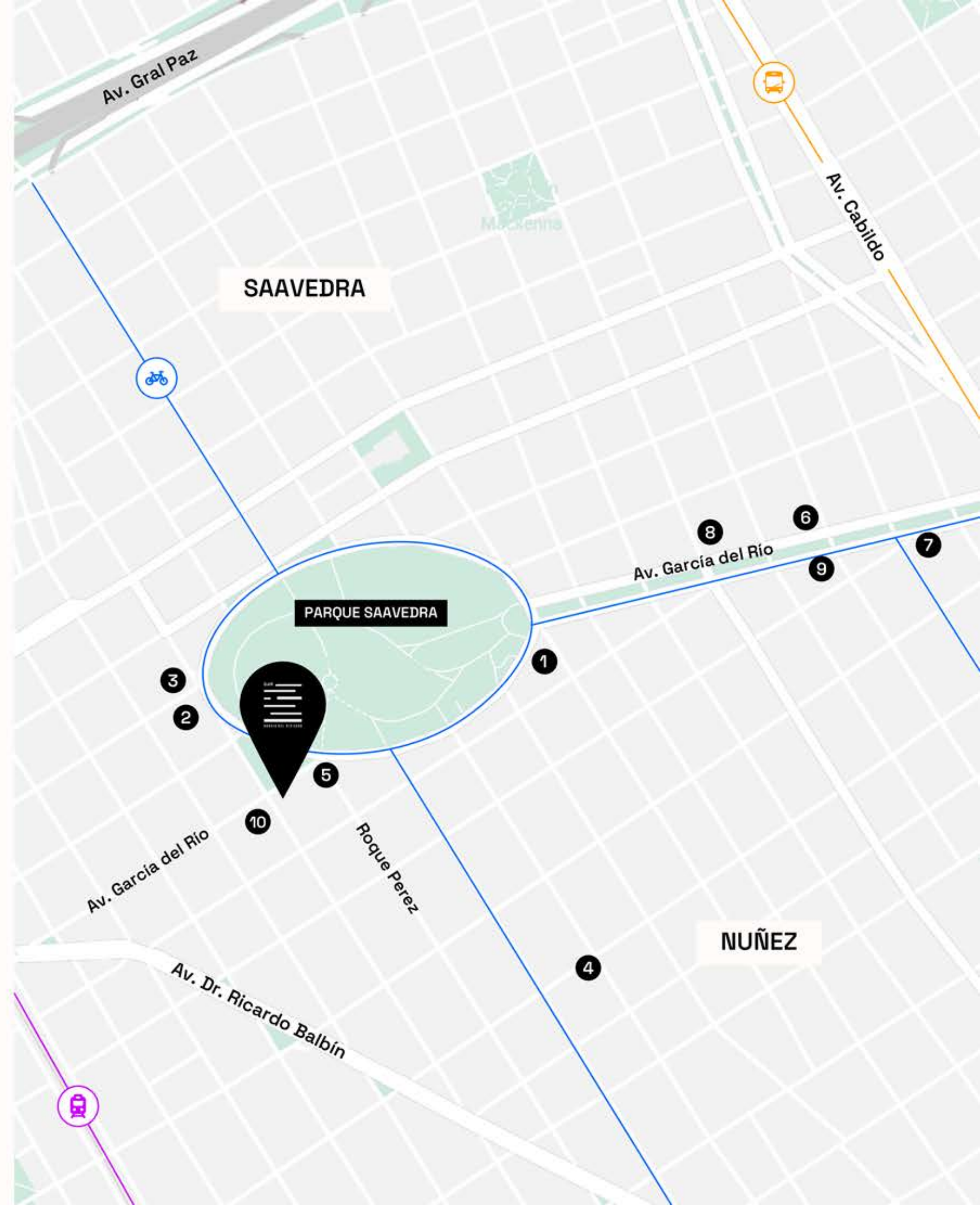
METROBUS



TREN RETIRO-MITRE

- 1 DANDY
- 2 LA ÉPICA PIZZA
- 3 FREDDO
- 4 LA KITCHEN
- 5 WHOOPIES

- 6 MOSHU
- 7 HORMIGA NEGRA
- 8 ESPACIO GARCÍA
- 9 JORNAL
- 10 LA MANTECA NEGRA







02 | EL PROYECTO

El proyecto está compuesto por unidades de 2, 3 y 4 ambientes. Los departamentos fueron diseñados generando unidades de amplio metraje para disfrutar el confort de un departamento de la más alta calidad. Además, las unidades cuentan con balcones aterrizados con parrillas individuales. En planta baja y los últimos pisos se sitúan las unidades de 4 ambientes en duplex logrando departamentos tipo casa con terrazas y jardines propios. La materialidad que predominará en el proyecto será la del hormigón la vista que envolverá las vistas del edificio así como también los techos de los ambientes. Carpinterías y muros de color negro combinados con el cemento y pisos de madera harán de GDR un edificio con diseño de vanguardia.



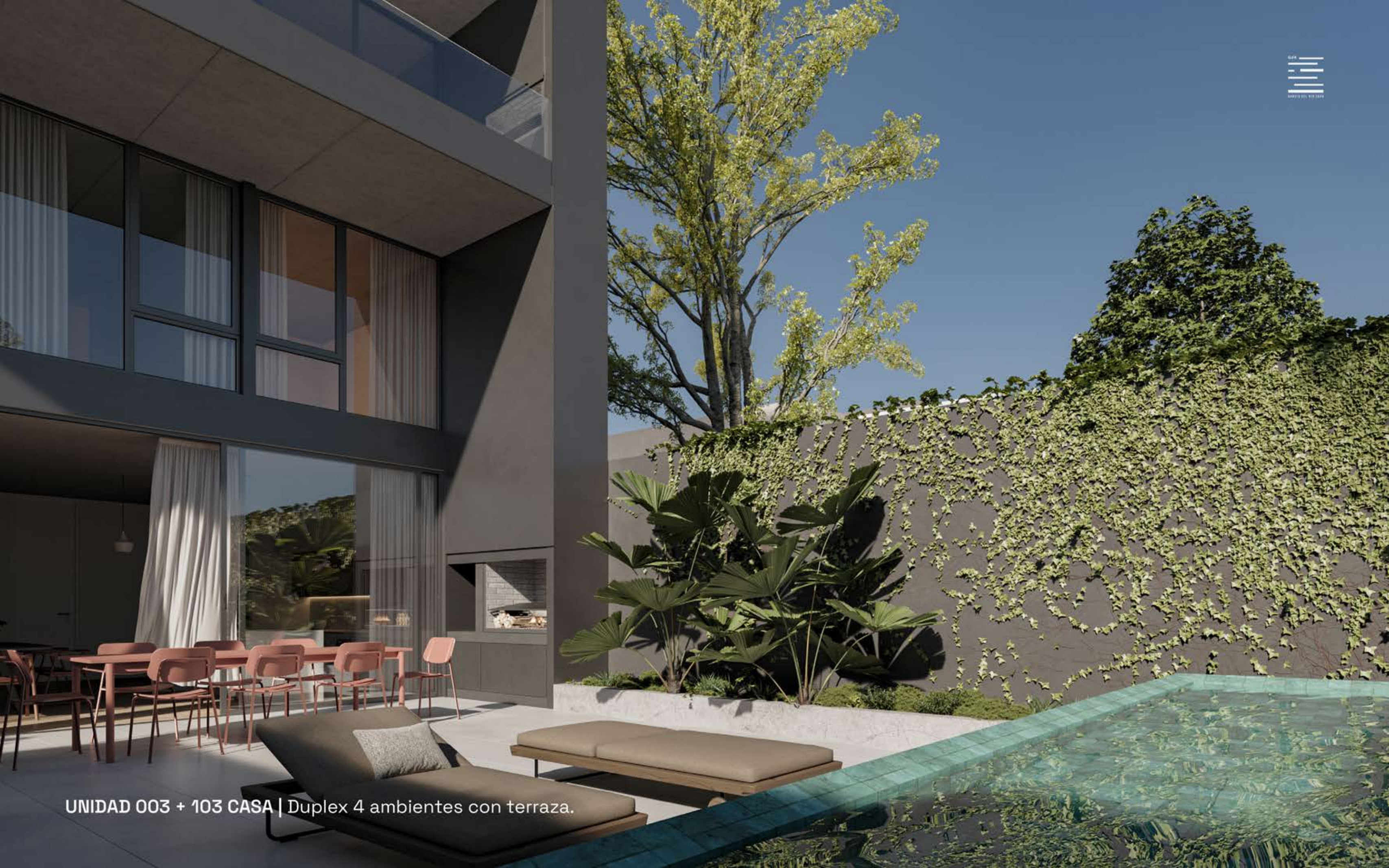
Los interiores de los baños han sido diseñados con revestimientos y detalles de primera calidad.



Los departamentos ofrecen vistas inigualables al parque Saavedra.



UNIDAD 603 | Duplex 4 ambientes con terraza.



UNIDAD 003 + 103 CASA | Duplex 4 ambientes con terraza.



UNIDAD 602 | Duplex 4 ambientes con terraza.

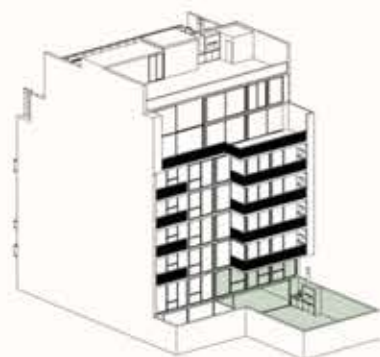
PLANTA BAJA

003 + 103 CASA



CONTRAFRENTE

AMBIENTES	4 C/ JARDÍN Y PILETA
CUBIERTOS	170.5M2
SEMICUBIERTOS	111.25M2
METROS TOTALES	281.75M2

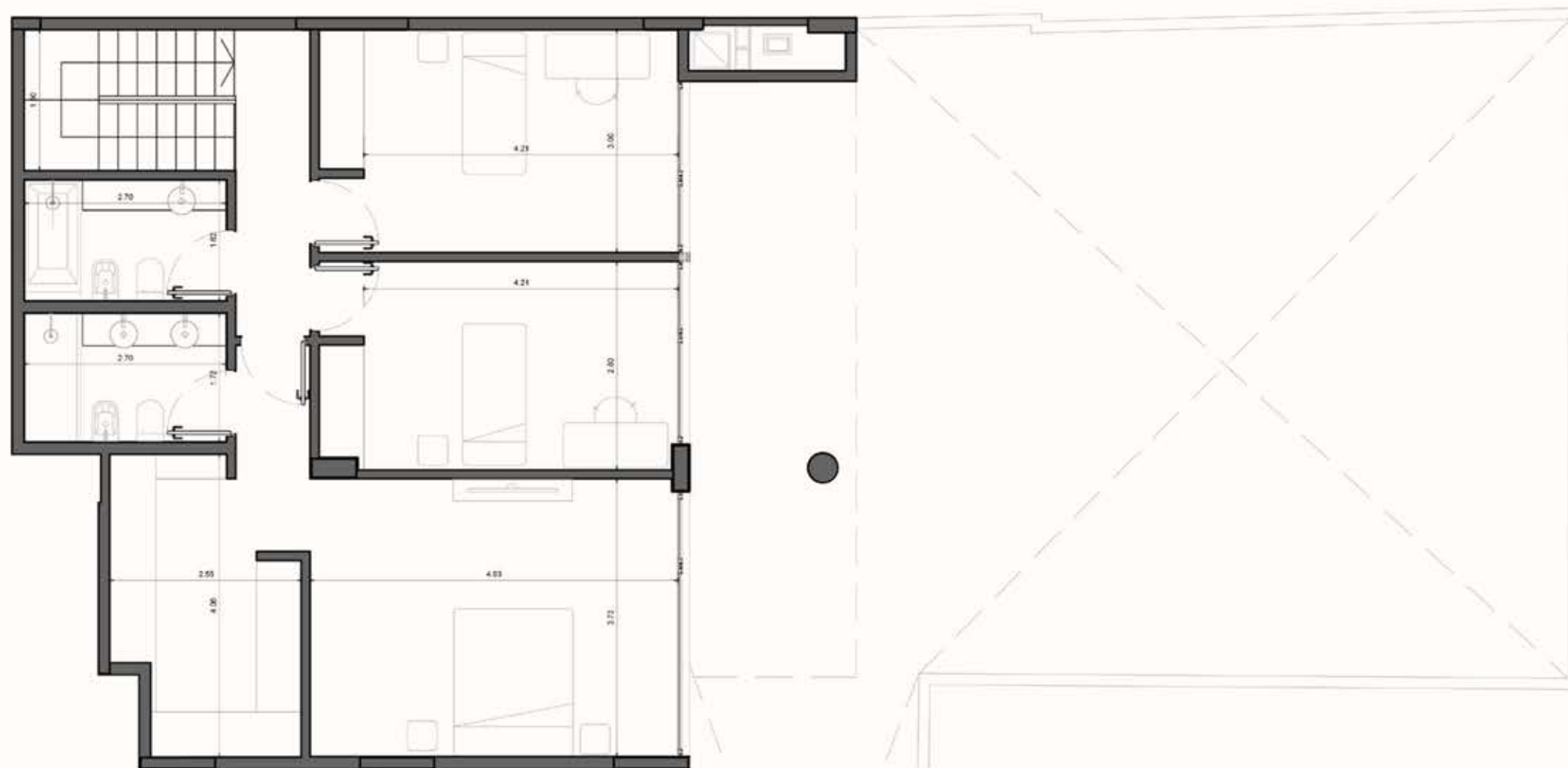
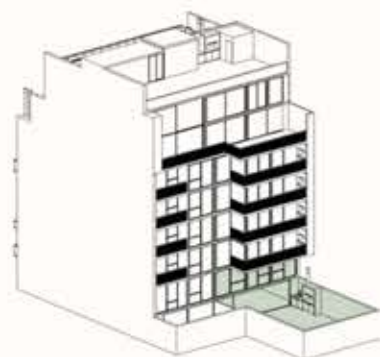


PLANTA BAJA

003 + 103 CASA

CONTRAFRENTE

AMBIENTES	4 C/ JARDÍN Y PILETA
CUBIERTOS	170.5M2
SEMICUBIERTOS	111.25M2
METROS TOTALES	281.75M2

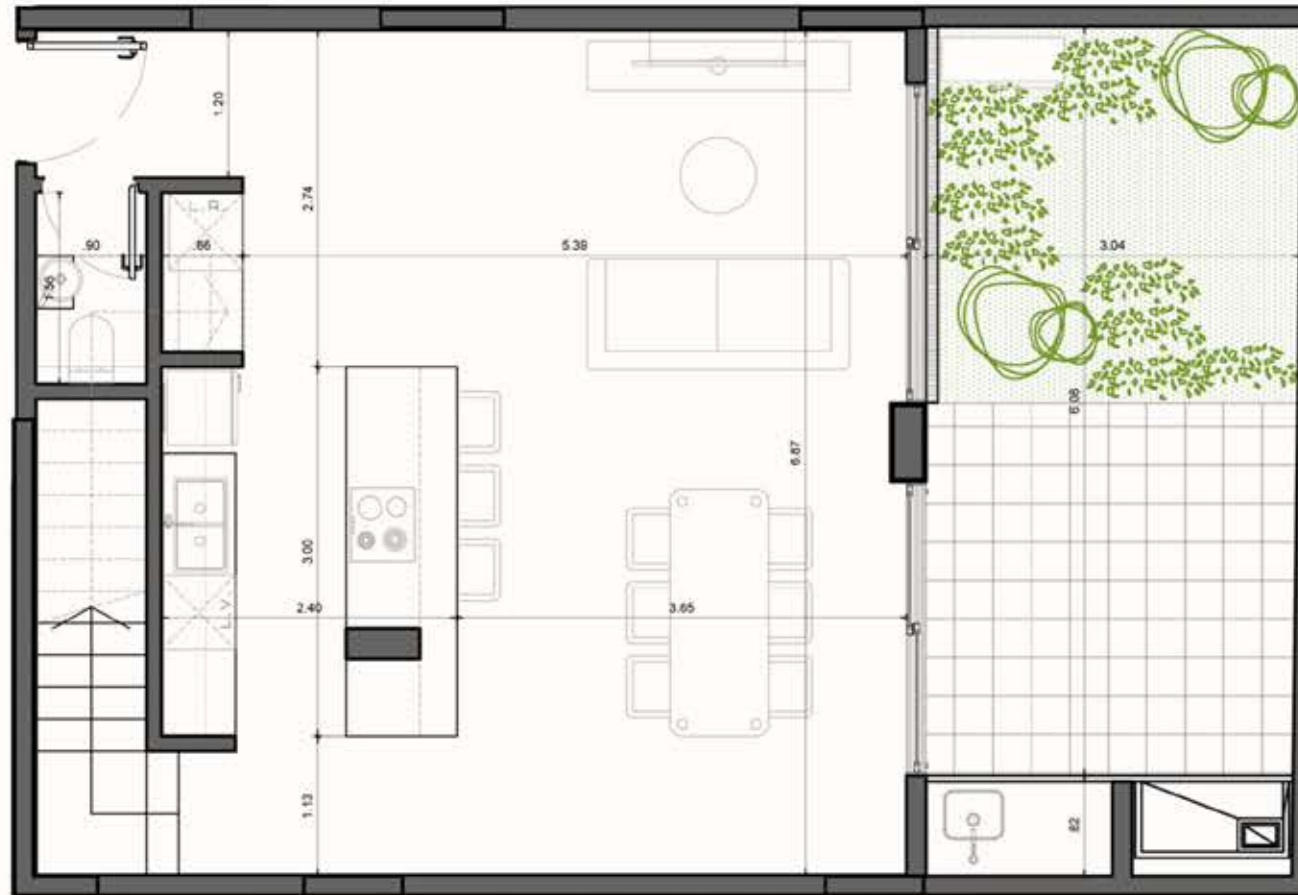


PISO 1

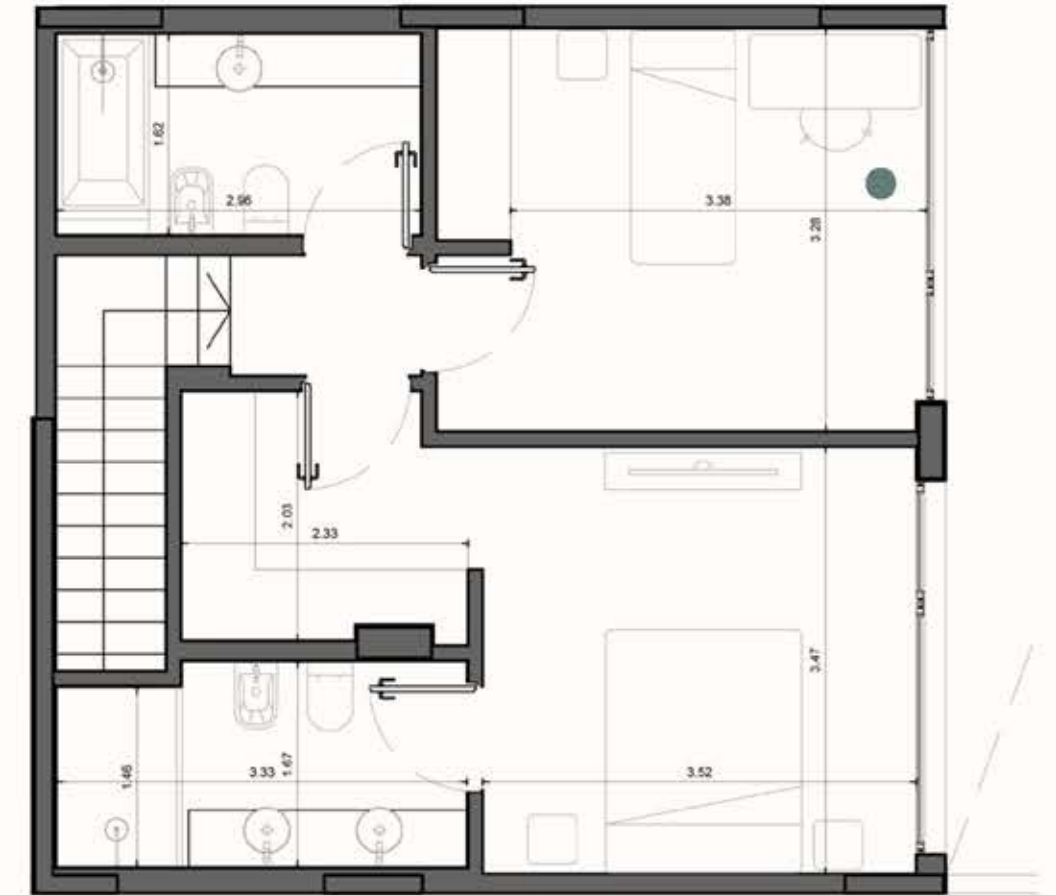
UNIDAD 04 + 104

CONTRAFRENTE

AMBIENTES	3 C/ JARDÍN
CUBIERTOS	104.9M2
SEMICUBIERTOS	20.5M2
METROS TOTALES	125.4M2



PLANTA BAJA



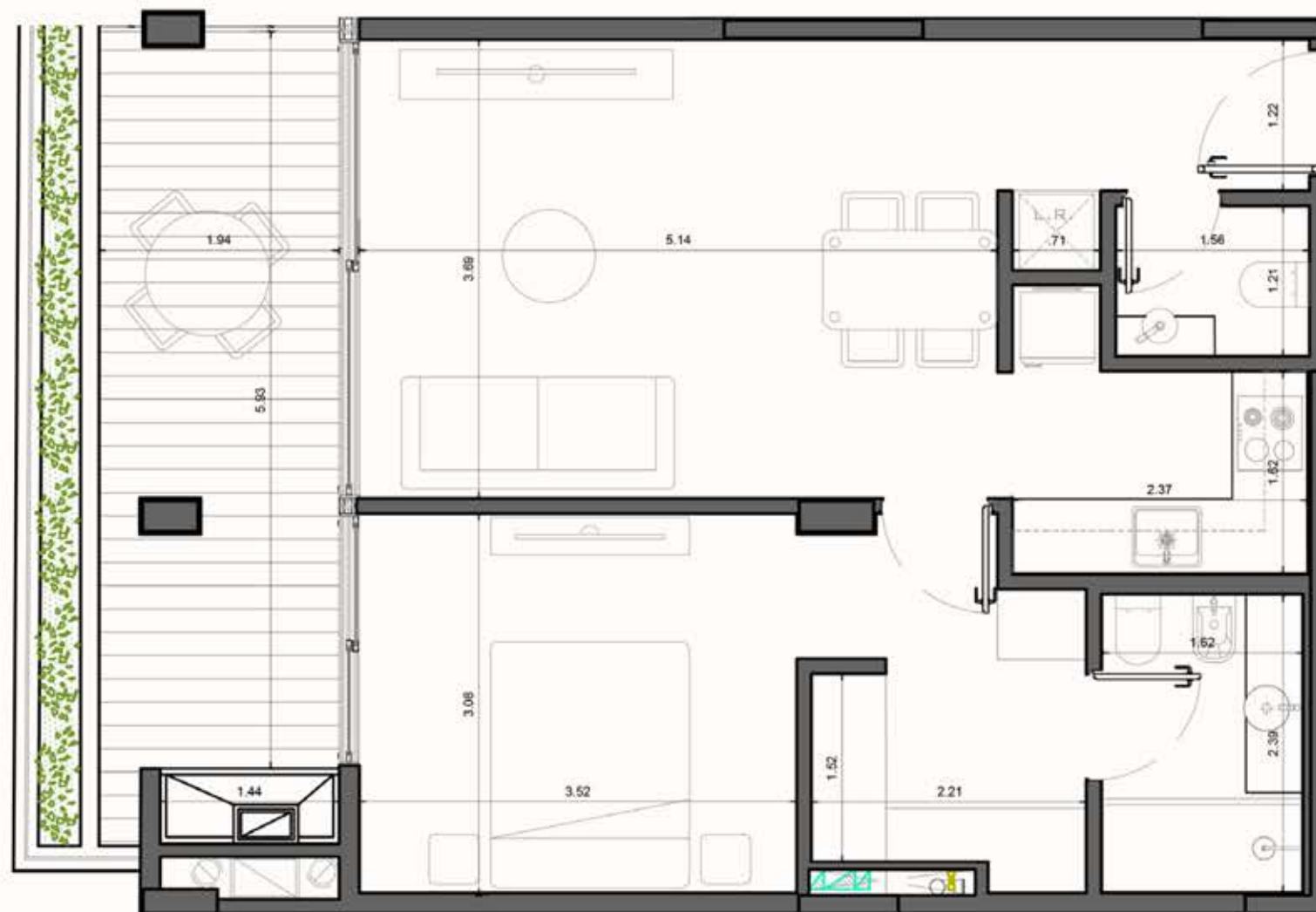
PISO 1

Las medidas de las superficies detalladas de las unidades funcionales corresponden al cómputo de la totalidad de los metros cuadrados del perímetro externo de la UF, incluyendo sus muros interiores al 100%, las superficies cubiertas, la semi cubiertas y las descubiertas, las superficies de los conductos, pases y cañerías; medidas que podrán sufrir las modificaciones que imponga la marcha del proceso de proyecto, las aprobaciones municipales, y la ejecución de la obra, o que fueran dispuesta por la dirección de la misma o por las autoridades competentes.

101 - 201 - 301 - 401 - 501

FRENTE

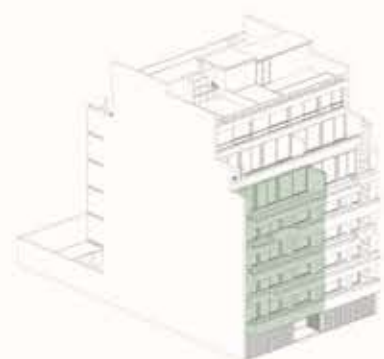
AMBIENTES	2 C/ PARRILLA
CUBIERTOS	56.5M2
SEMICUBIERTOS	18M2
METROS TOTALES	74.5M2



102 - 202 - 302 - 402 - 502

FRENTE

AMBIENTES	3 C/ PARRILLA
CUBIERTOS	89.9M2
SEMICUBIERTOS	25.3M2
METROS TOTALES	115.2M2

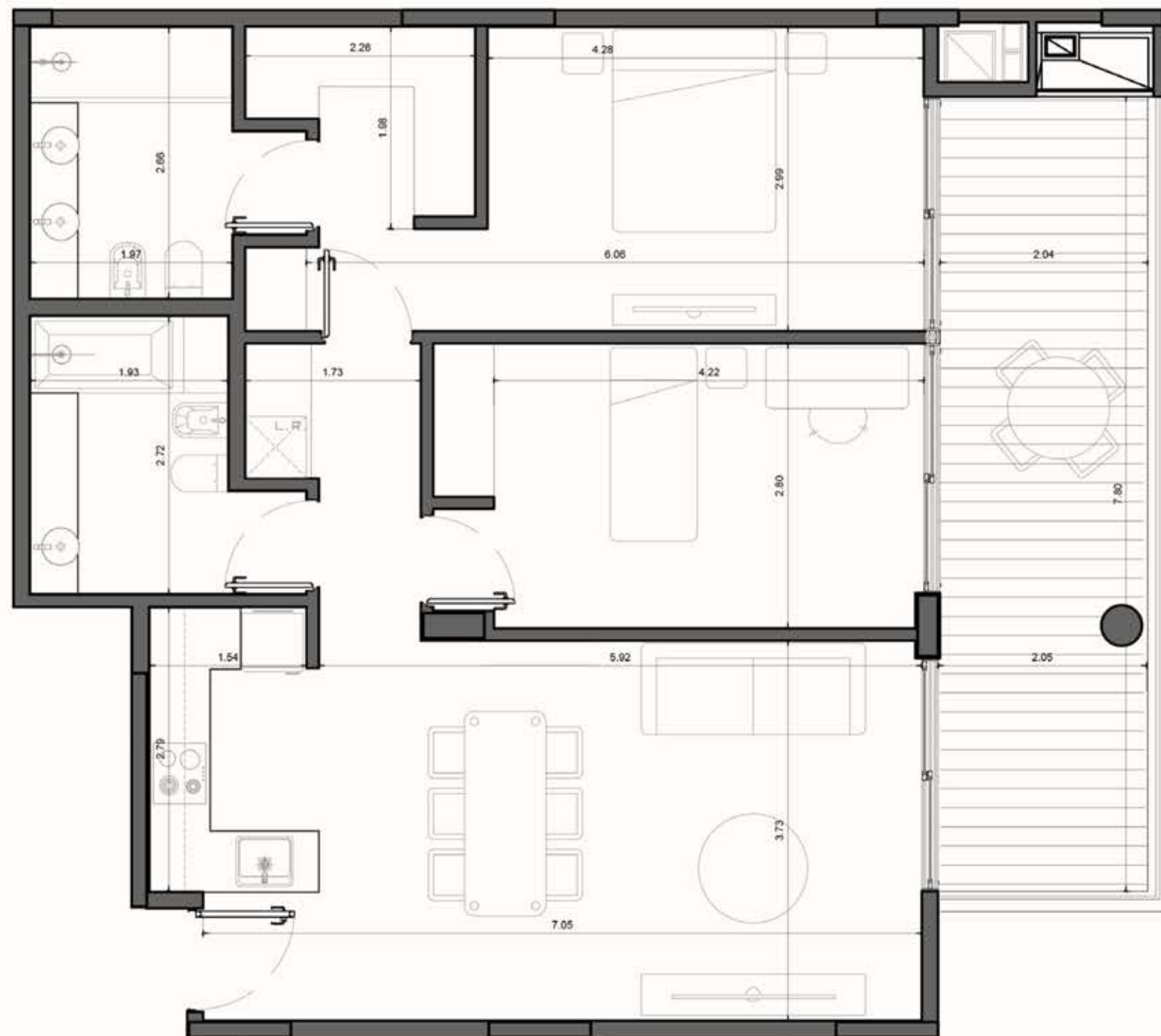
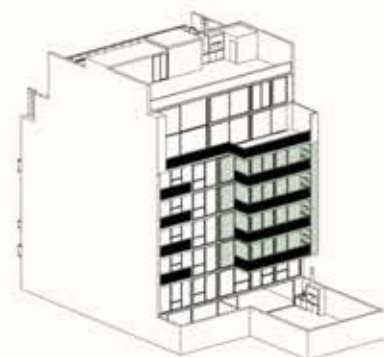


Las medidas de las superficies detalladas de las unidades funcionales corresponden al cómputo de la totalidad de los metros cuadrados del perímetro externo de la UF, incluyendo sus muros interiores al 100%, las superficies cubiertas, la semi cubiertas y las descubiertas, las superficies de los conductos, pases y cañerías; medidas que podrán sufrir las modificaciones que imponga la marcha del proceso de proyecto, las aprobaciones municipales, y la ejecución de la obra, o que fueran dispuesta por la dirección de la misma o por las autoridades competentes.

203 - 303 - 403 - 503

CONTRAFRENTE

AMBIENTES	3 C/ PARRILLA
CUBIERTOS	85.15M2
SEMICUBIERTOS	20M2
METROS TOTALES	105.15M2

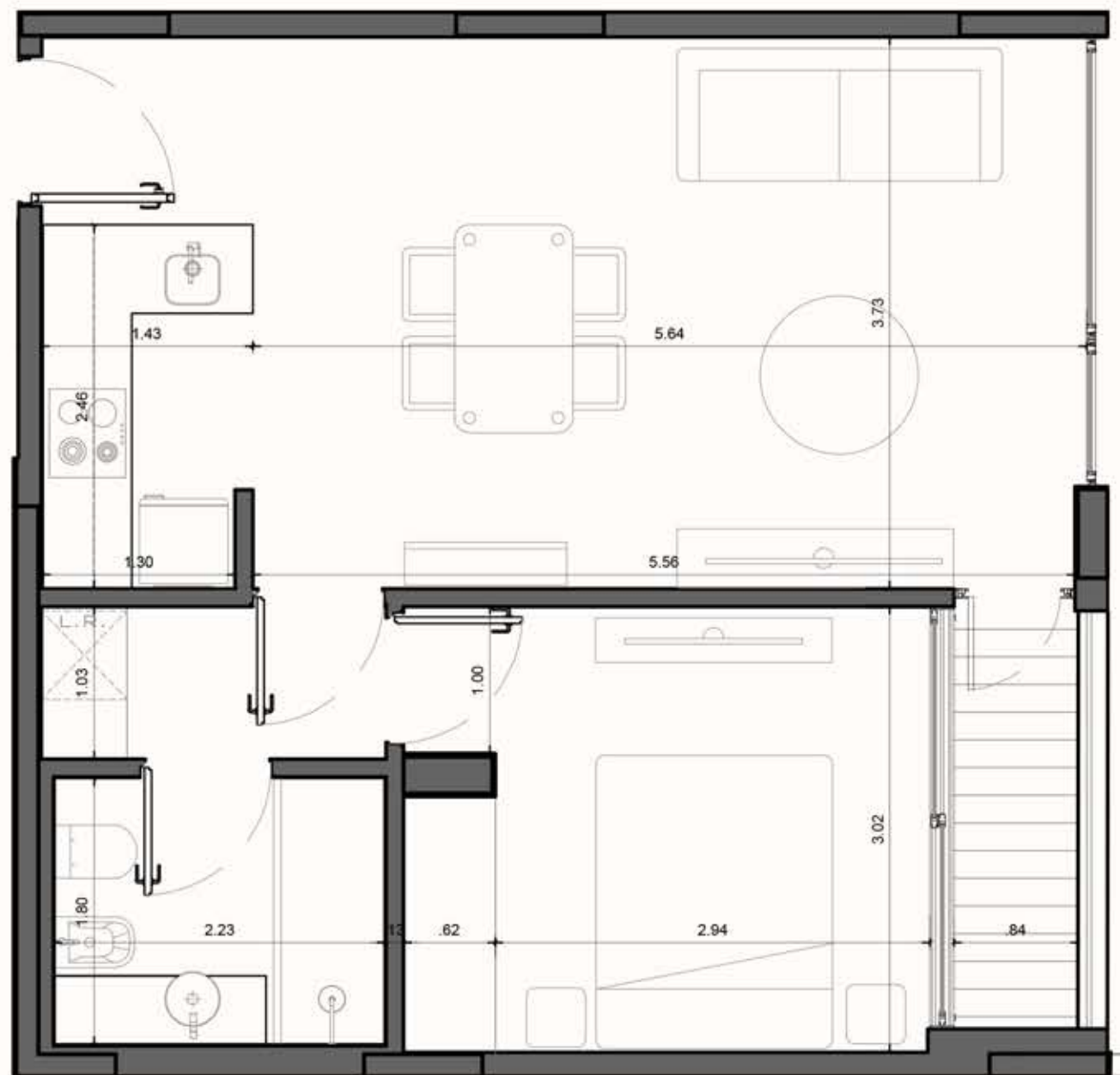
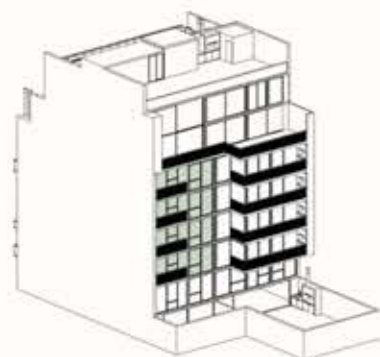


Las medidas de las superficies detalladas de las unidades funcionales corresponden al cómputo de la totalidad de los metros cuadrados del perímetro externo de la UF, incluyendo sus muros interiores al 100%, las superficies cubiertas, la semi cubiertas y las descubiertas, las superficies de los conductos, pases y cañerías; medidas que podrán sufrir las modificaciones que imponga la marcha del proceso de proyecto, las aprobaciones municipales, y la ejecución de la obra, o que fueran dispuesta por la dirección de la misma o por las autoridades competentes.

204 - 304 - 404 - 504

CONTRAFRENTE

AMBIENTES	2
CUBIERTOS	49.25M2
SEMICUBIERTOS	3.35M2
METROS TOTALES	52.6M2



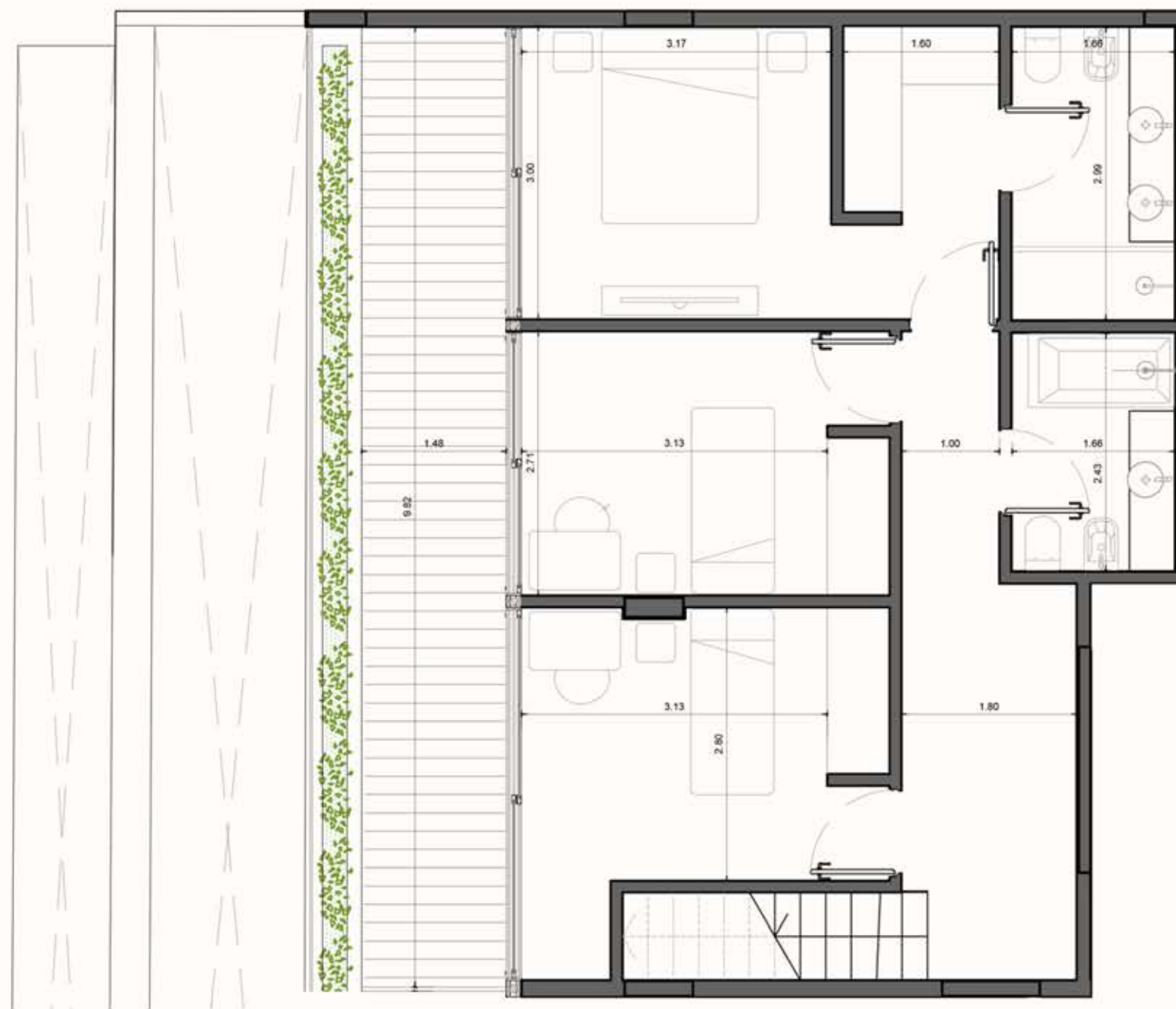
Las medidas de las superficies detalladas de las unidades funcionales corresponden al cómputo de la totalidad de los metros cuadrados del perímetro externo de la UF, incluyendo sus muros interiores al 100%, las superficies cubiertas, la semi cubiertas y las descubiertas, las superficies de los conductos, pases y cañerías; medidas que podrán sufrir las modificaciones que imponga la marcha del proceso de proyecto, las aprobaciones municipales, y la ejecución de la obra, o que fueran dispuesta por la dirección de la misma o por las autoridades competentes.

PISO 6

602 (DUPLEX)

FRENTE

AMBIENTES	4
CUBIERTOS	131.3M2
SEMICUBIERTOS	61M2
METROS TOTALES	192.3M2



PLANTA BAJA

BEME



ASL→

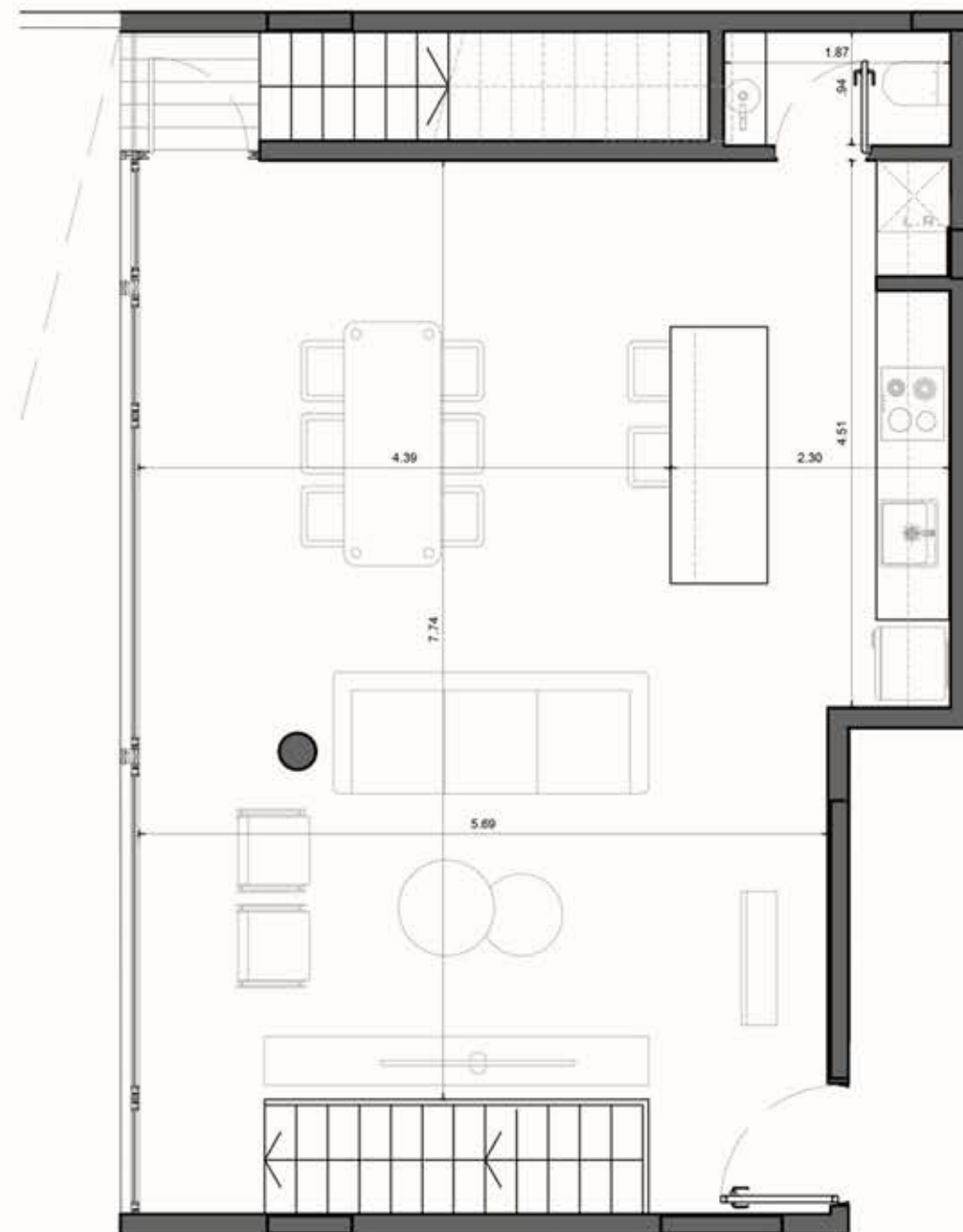
Las medidas de las superficies detalladas de las unidades funcionales corresponden al cómputo de la totalidad de los metros cuadrados del perímetro externo de la UF, incluyendo sus muros interiores al 100%, las superficies cubiertas, la semi cubiertas y las descubiertas, las superficies de los conductos, pases y cañerías; medidas que podrán sufrir las modificaciones que imponga la marcha del proceso de proyecto, las aprobaciones municipales, y la ejecución de la obra, o que fueran dispuesta por la dirección de la misma o por las autoridades competentes.

PISO 6

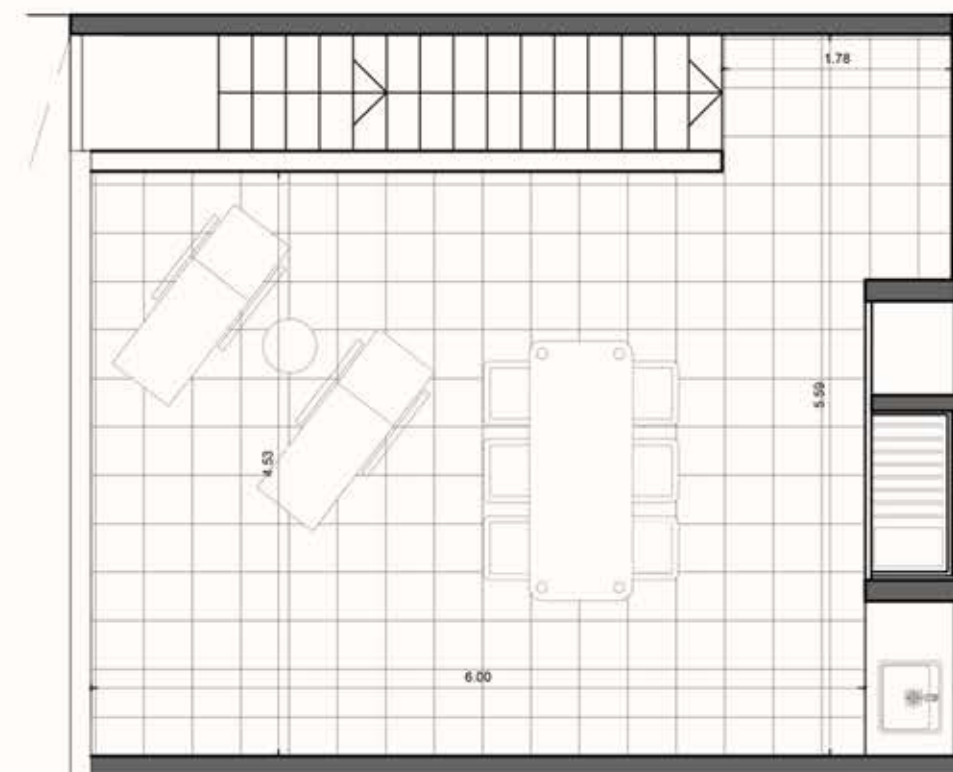
602 (DUPLEX)

FRENTE

AMBIENTES	4
CUBIERTOS	131.3M2
SEMICUBIERTOS	61M2
METROS TOTALES	192.3M2



PRIMER PISO



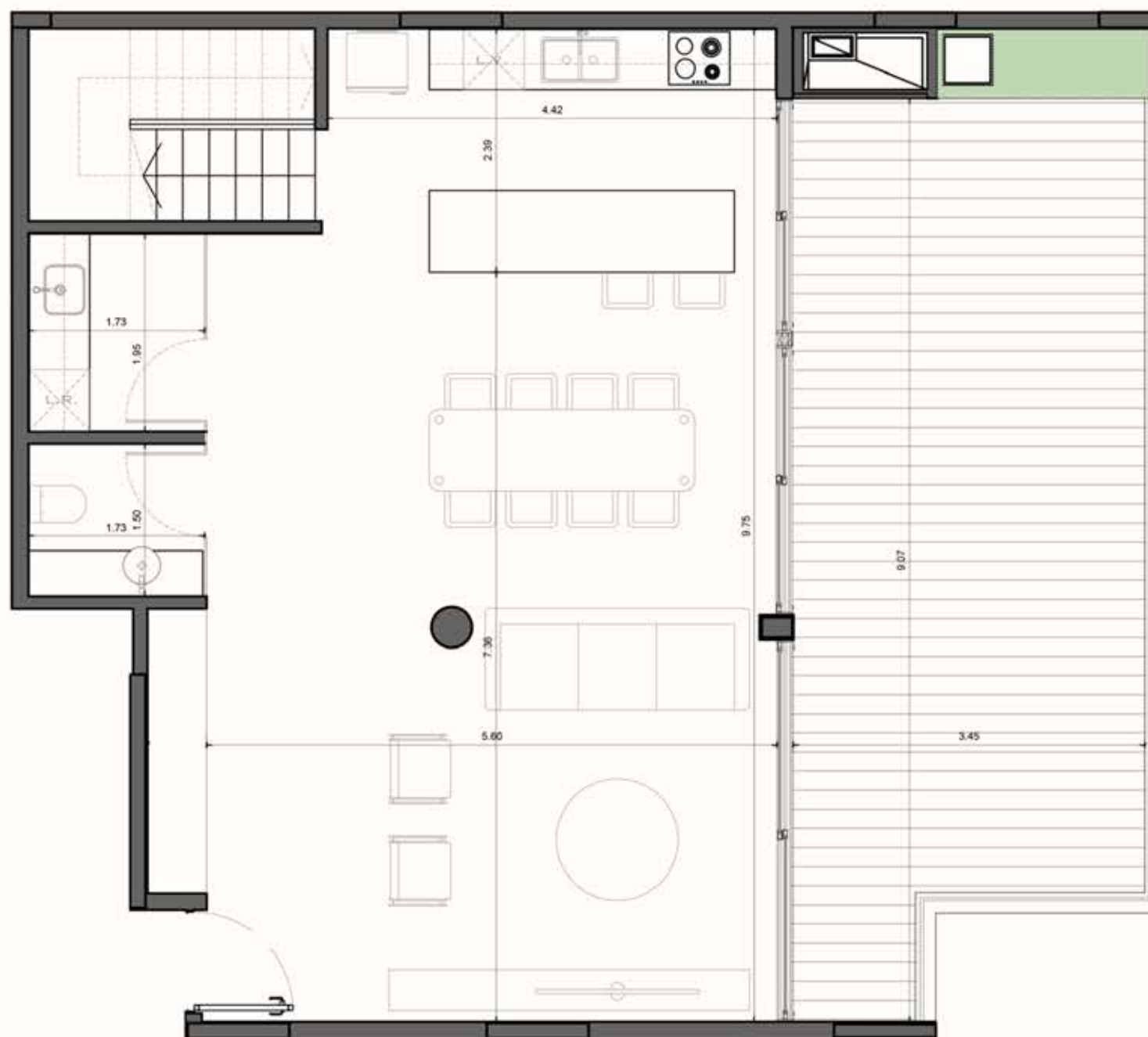
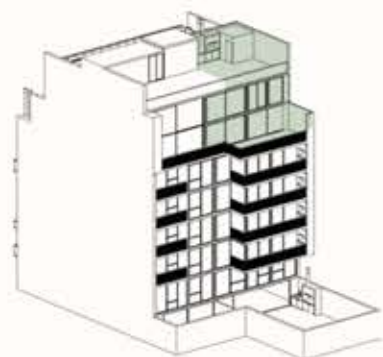
TERRAZA

603 (DUPLEX)



CONTRAFRENTE

AMBIENTES	4
CUBIERTOS	142.1M2
DESCUBIERTOS	78.95M2
METROS TOTALES	221.05M2



PLANTA BAJA

PISO 6

603 (DUPLEX)

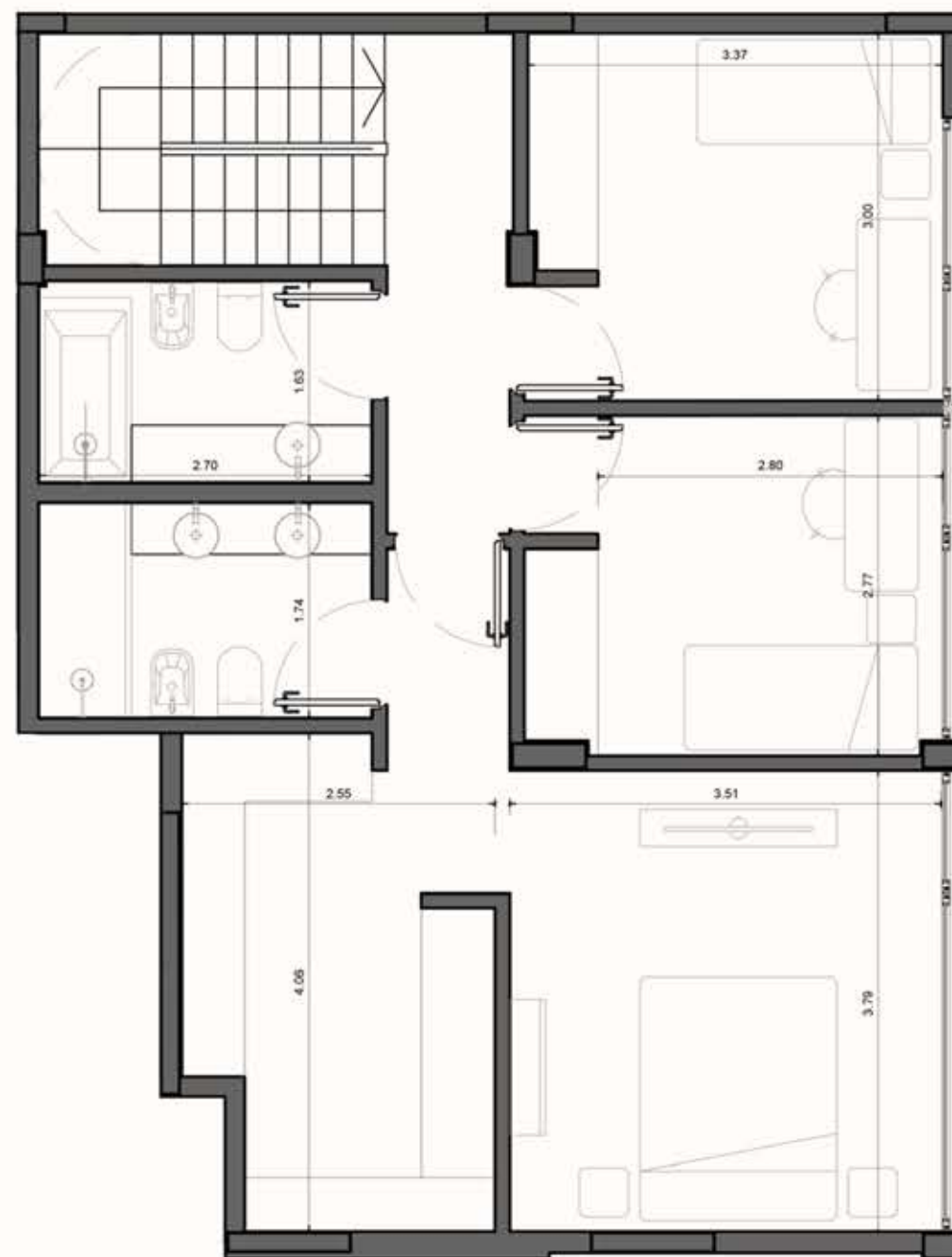
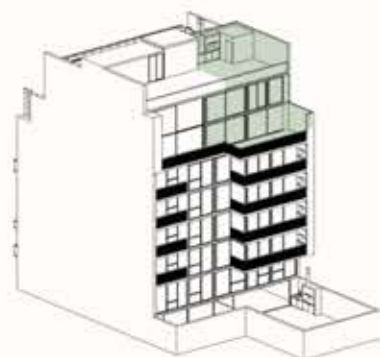
CONTRAFRENTE

AMBIENTES 4

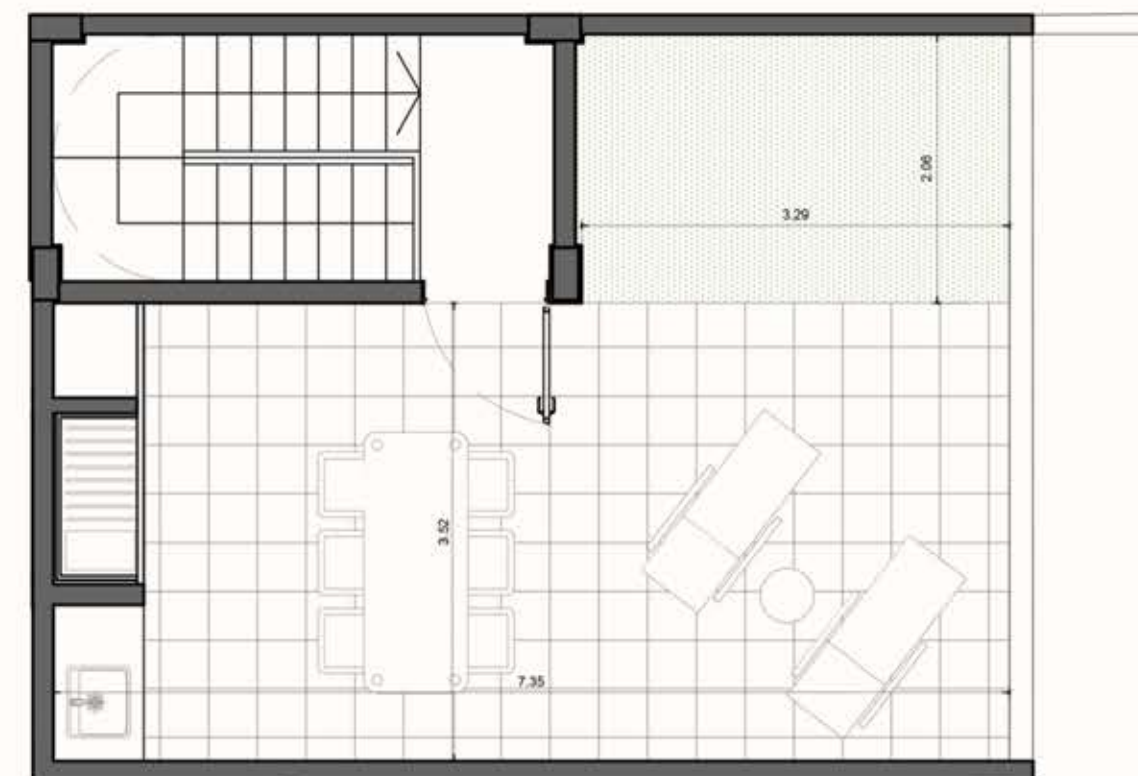
CUBIERTOS 142.1M2

DESCUBIERTOS 78.95M2

METROS TOTALES 221.05M2



PRIMER PISO



TERRAZA

BEME



KSLS

Las medidas de las superficies detalladas de las unidades funcionales corresponden al cómputo de la totalidad de los metros cuadrados del perímetro externo de la UF, incluyendo sus muros interiores al 100%, las superficies cubiertas, la semi cubiertas y las descubiertas, las superficies de los conductos, pases y cañerías; medidas que podrán sufrir las modificaciones que imponga la marcha del proceso de proyecto, las aprobaciones municipales, y la ejecución de la obra, o que fueran dispuesta por la dirección de la misma o por las autoridades competentes.

604 (DUPLEX)

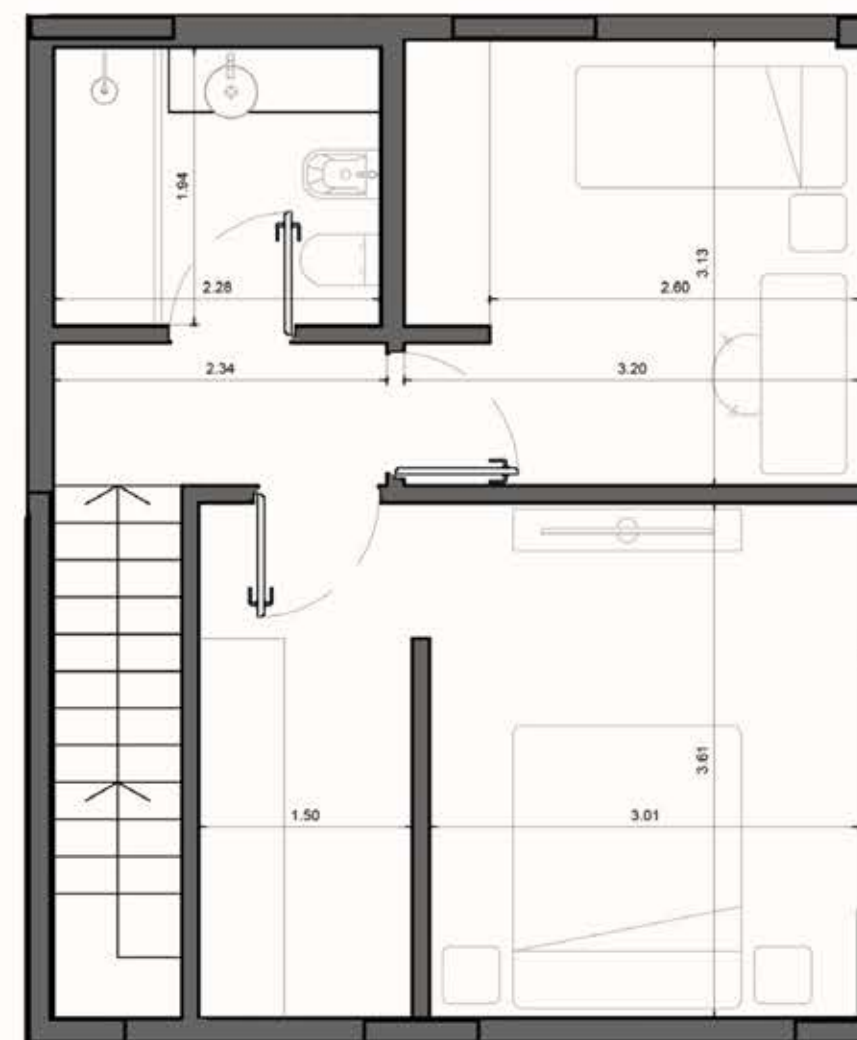


UNIDAD **A | CONTRAFRENTE**

AMBIENTES	3
CUBIERTOS	85M2
SEMICUBIERTOS	10M2
METROS TOTALES	955M2



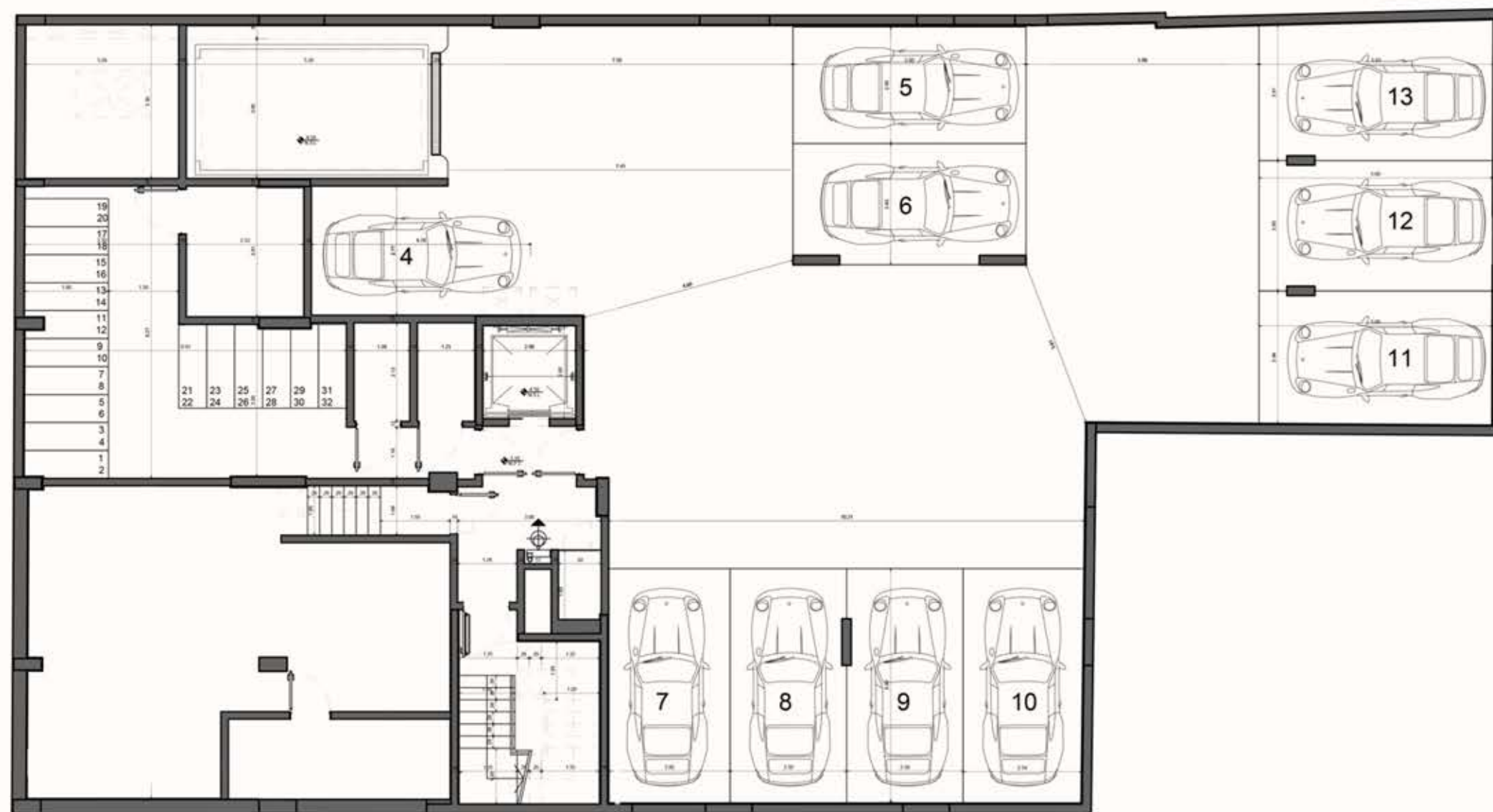
PRIMER PISO



TERRAZA

Las medidas de las superficies detalladas de las unidades funcionales corresponden al cómputo de la totalidad de los metros cuadrados del perímetro externo de la UF, incluyendo sus muros interiores al 100%, las superficies cubiertas, la semi cubiertas y las descubiertas, las superficies de los conductos, pases y cañerías; medidas que podrán sufrir las modificaciones que imponga la marcha del proceso de proyecto, las aprobaciones municipales, y la ejecución de la obra, o que fueran dispuesta por la dirección de la misma o por las autoridades competentes.

COCHERAS





Estar, Comedor y Dormitorios

Pisos de porcelanato simil madera.
Techos de hormigon visto.
Ventanas aluar A40 con doble vidrio hermético. Placard frente corredizo.

Cocinas

Cielorrasos en Durlock.
Muebles bajo mesada y alacenas en melamina.
Mesada de granito con bacha de acero inoxidable marca Johnson o similar.
Cocina y anafe eléctrico Longvie, Domec o similar.
Griferia monocomando FV.

Baños

Cielorrasos en Durlock.
Revestimiento en pisos y paredes con porcelanato de primera marca. Inodoro, bidet y bañera marca Ferrum, Roca, o similar.
Griferia Fv, Hansgroe o similar.
Mesadas en Silestone o similar.

Balcones

Parrilla completa con herraje en hierro enlozado.
Piso de porcelanato de primera calidad.
Barandas de hormigón y vidrio con cantero para plantas.

Instalaciones

Pre instalación de aires acondicionados.
Agua caliente por termotanque central de alta recuperación.

Amenities

Piscina.
Solárium en azotea.

PROYECTO Y DIRECCIÓN

KESELMAN ARCH STUDIO & URBAN DESIGN →

El Estudio Keselman Arquitectos tiene una trayectoria de 62 años, proyectando y dirigiendo obras dentro y fuera del país. Se caracteriza por realizar proyectos de edificios en propiedad horizontal, conjuntos habitacionales, arquitectura deportiva y obras industriales

DESAROLLO



W I L D

WILD es una desarrolladora de basamentos comerciales y proyectos residenciales, innovadores, comprometidos desde el gerenciamiento hasta la comercialización. Intentamos que cada proyecto tenga su propia identidad en lugares estratégicos.

BEME

BEME es una empresa de Arquitectura que cuenta con un equipo de profesionales especializados para realizar la ejecución de desarrollos inmobiliarios. Los proyectos BEME se caracterizan por su impronta vanguardista, su calidad y solidez a lo largo del tiempo.

GdR _____

GARCIA DEL RIO 3660