

Desarrolla:

WGM
REAL ESTATE GROUP

Proyecto y Dirección:

BEMÉ
ARQUITECTOS

Construye:



ORESTE DURANTE
EMPRESA CONSTRUCTORA

Comercializa:


Pereira Aragón





UBICACIÓN



OLAYA 1427



Cid Campeador



Parque Centenario - Plaza Benito Nazar

- Av. Juan B. Justo
- Scalabrini Ortiz
- Av. Corrientes
- Av. Warnes





PROYECTO

PLANTA BAJA:

A: Dos ambientes: 001





001

DOS AMBIENTES CON JARDIN

(Contrafrente)

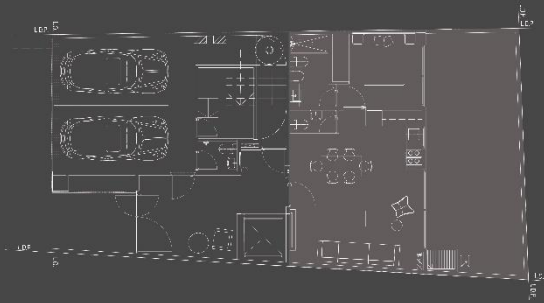
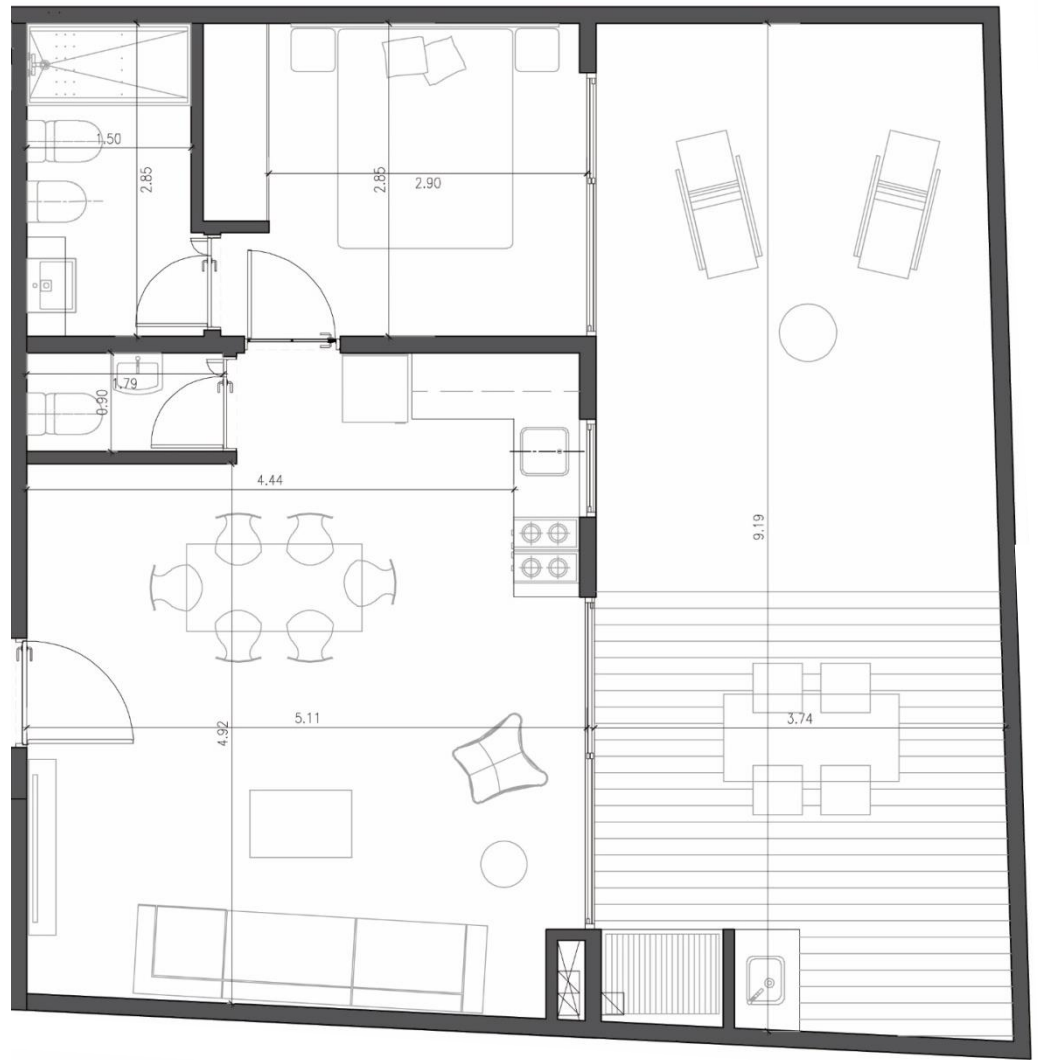
Planta Baja

SUP. CUBIERTA: 48,77 m²

SUP. JARDIN: 36,92 m²

SUP. TOTAL: 85.69 m²

*Suite con placard, toilette, jardín
descubierto con parrilla.*







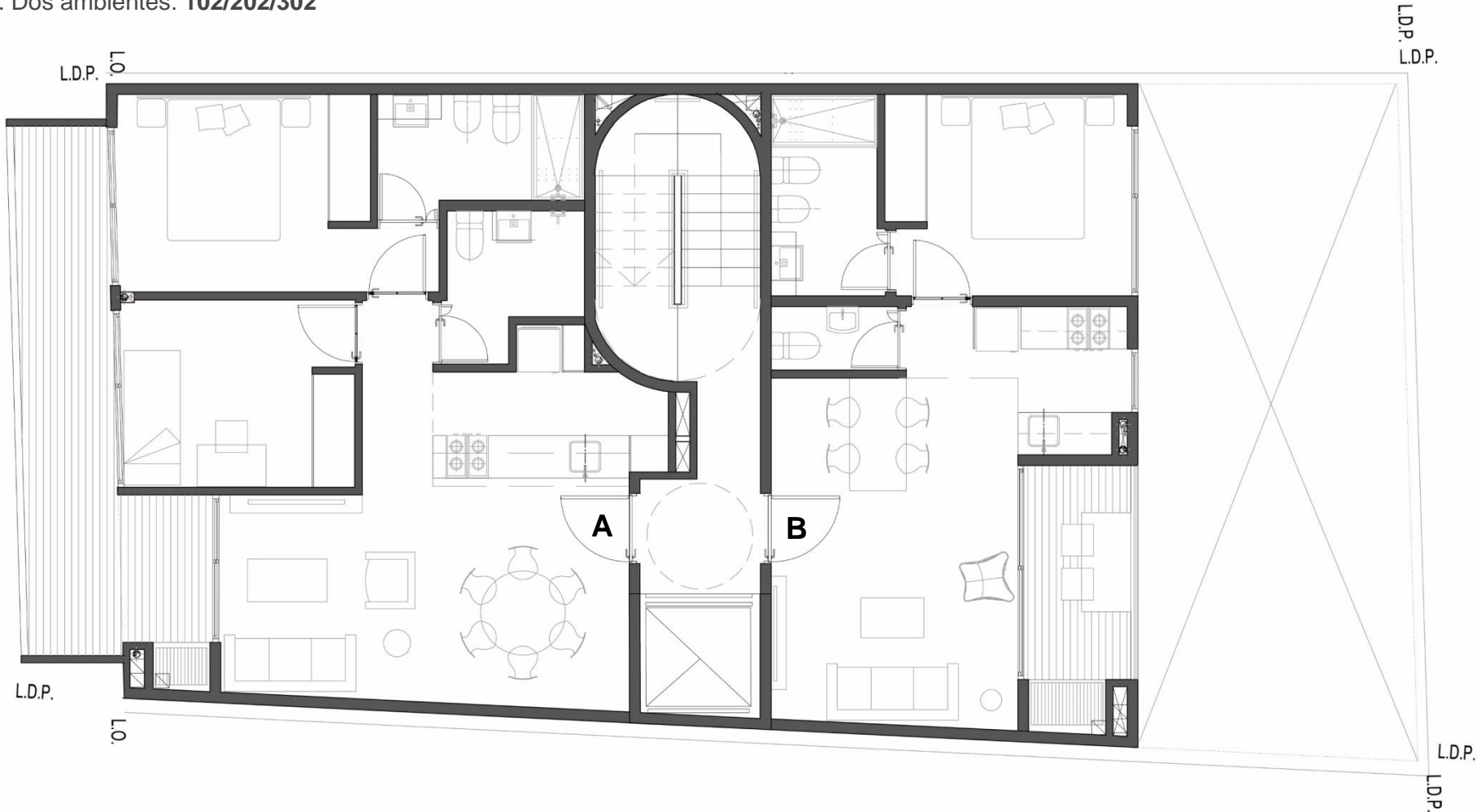


PROYECTO

PLANTA TIPO:

A: Tres ambientes: 101/201

B: Dos ambientes: 102/202/302





101/201

TRES AMBIENTES

(Frente)

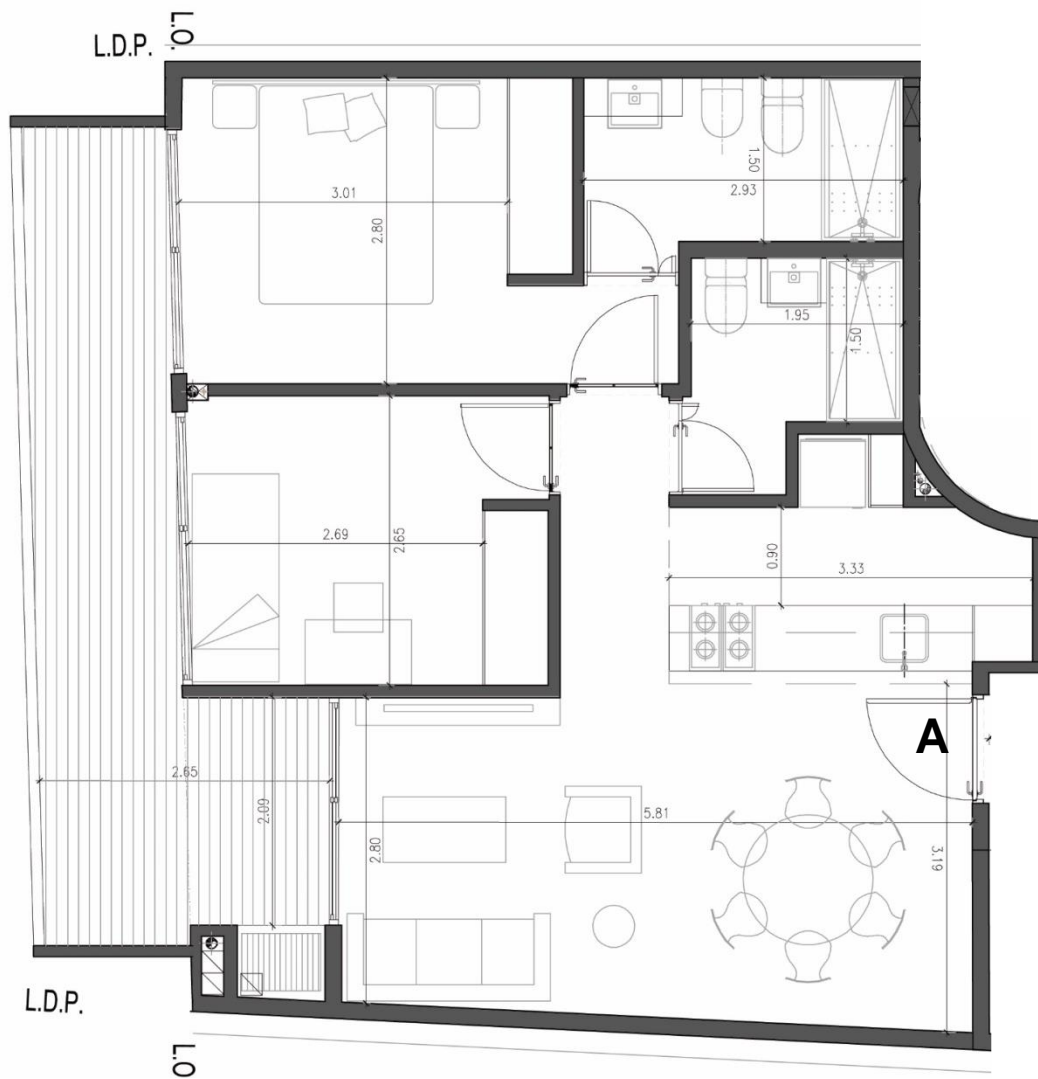
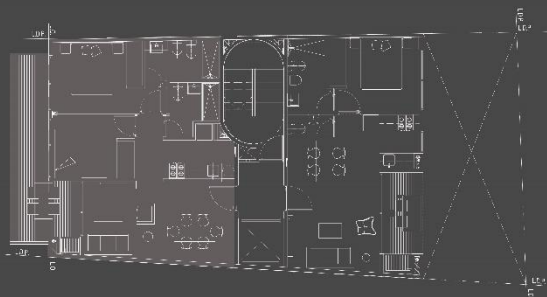
Primer / Segundo Piso

SUP. CUBIERTA: 60,12m²

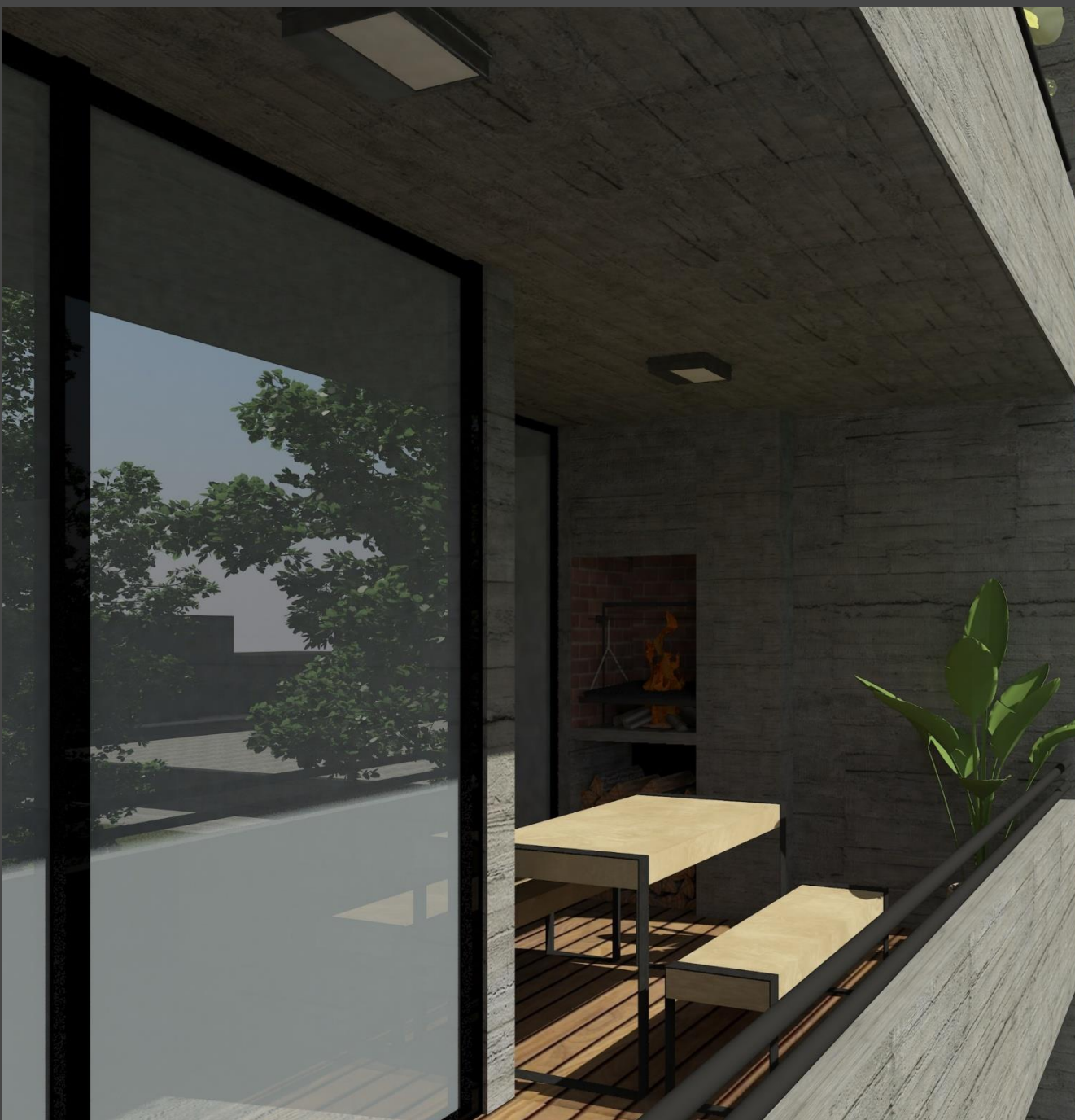
SUP. SEMICUBIERTA: 14,30 m²

SUP. TOTAL: 74,42 m²

*Suite con placard, toilette con ducha,
balcón con parrilla.*









102/202/302

DOS AMBIENTES:

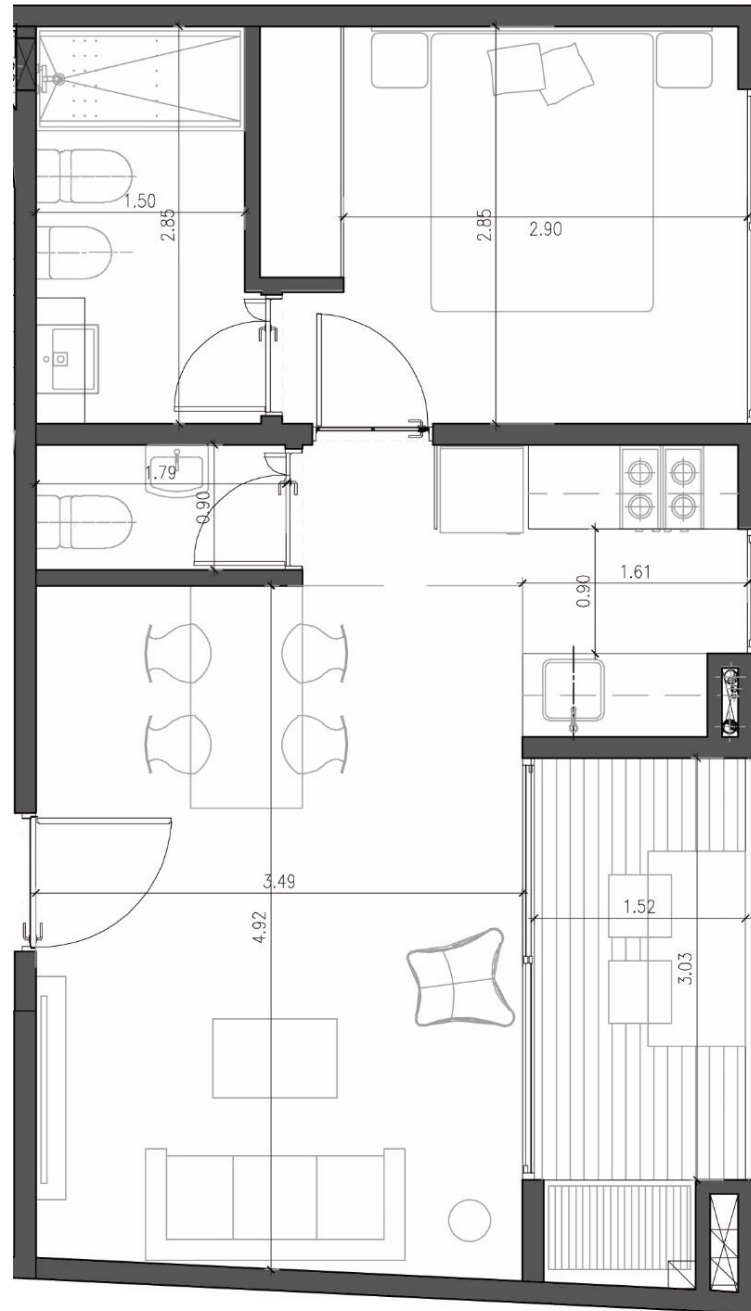
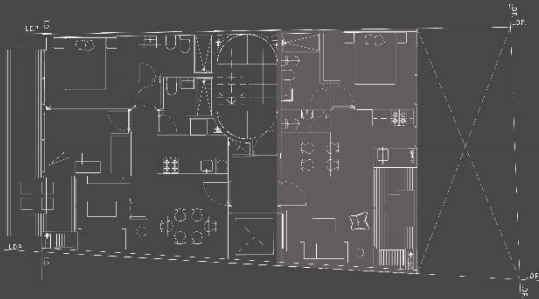
(Contrafrente)

SUP. CUBIERTA: 43,10 m²

SUP. SEMICUBIERTA: 5,73 m²

Sup. Total: 48,93 m²

*Suite con placard, toilette y balcón
con parrilla.*









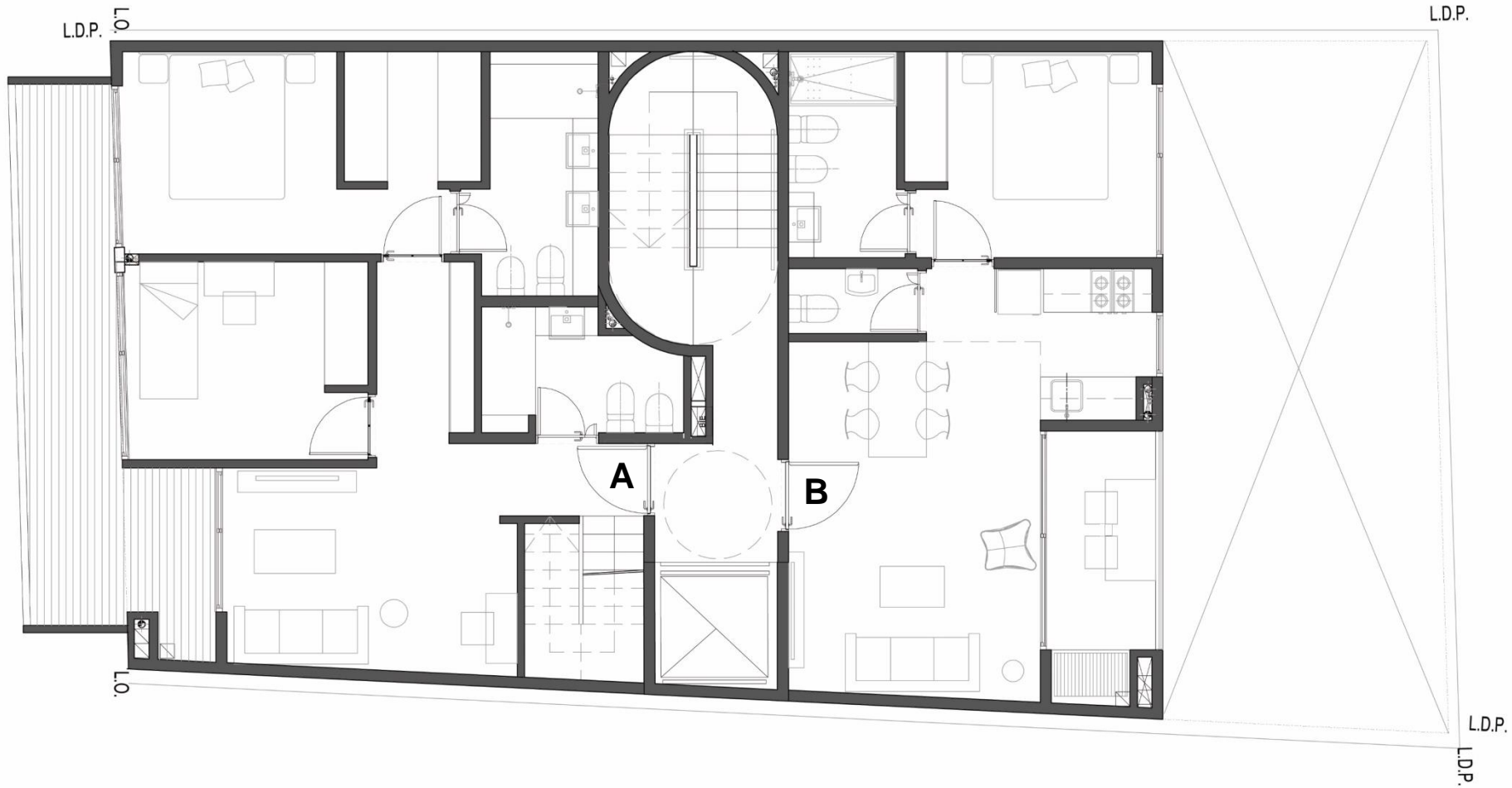


PROYECTO

3° PISO:

A: Cuatro ambientes en dúplex: **401**

B: Dos ambientes: **102/202/302**





401

CUATRO AMBIENTES EN DUPLEX:

(Frente)

Cuarto y tercer piso

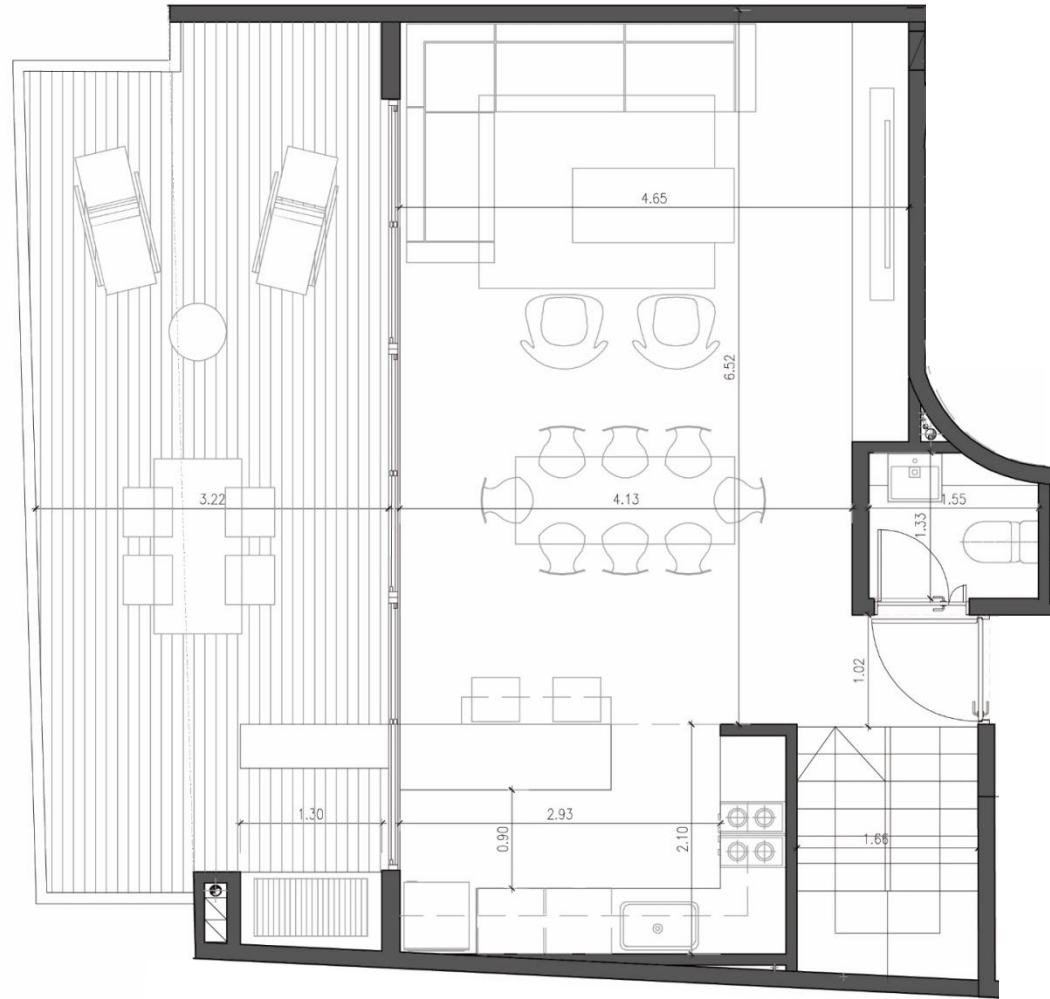
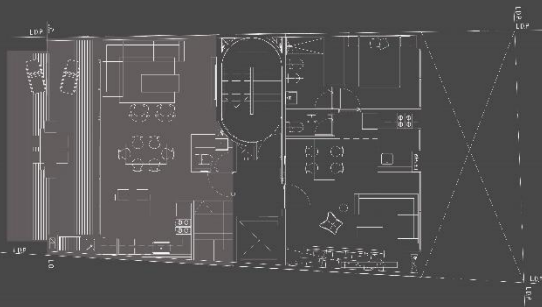
SUP. CUBIERTA: 107,90 m²

SUP. SEMICUBIERTA: 14,13 m²

SUP. DESCUBIERTA: 26,95 m²

Sup. Total: 148,98 m²

*Suite con vestidor, un baño completo,
Toilette, playroom, terraza con parrilla.*



ACCESO: PLANTA ALTA



401

CUATRO AMBIENTES EN DUPLEX:

(Frente)

Cuarto y tercer piso

SUP. CUBIERTA: 107,90 m²

SUP. SEMICUBIERTA: 14,13 m²

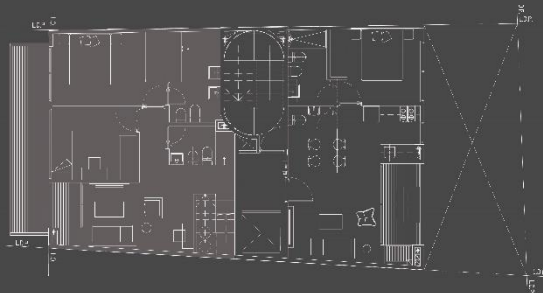
SUP. DESCUBIERTA: 26,95 m²

Sup. Total: 148,98 m²

*Suite con vestidor, un baño completo,
Toilette, playroom, terraza con parrilla.*



PLANTA BAJA



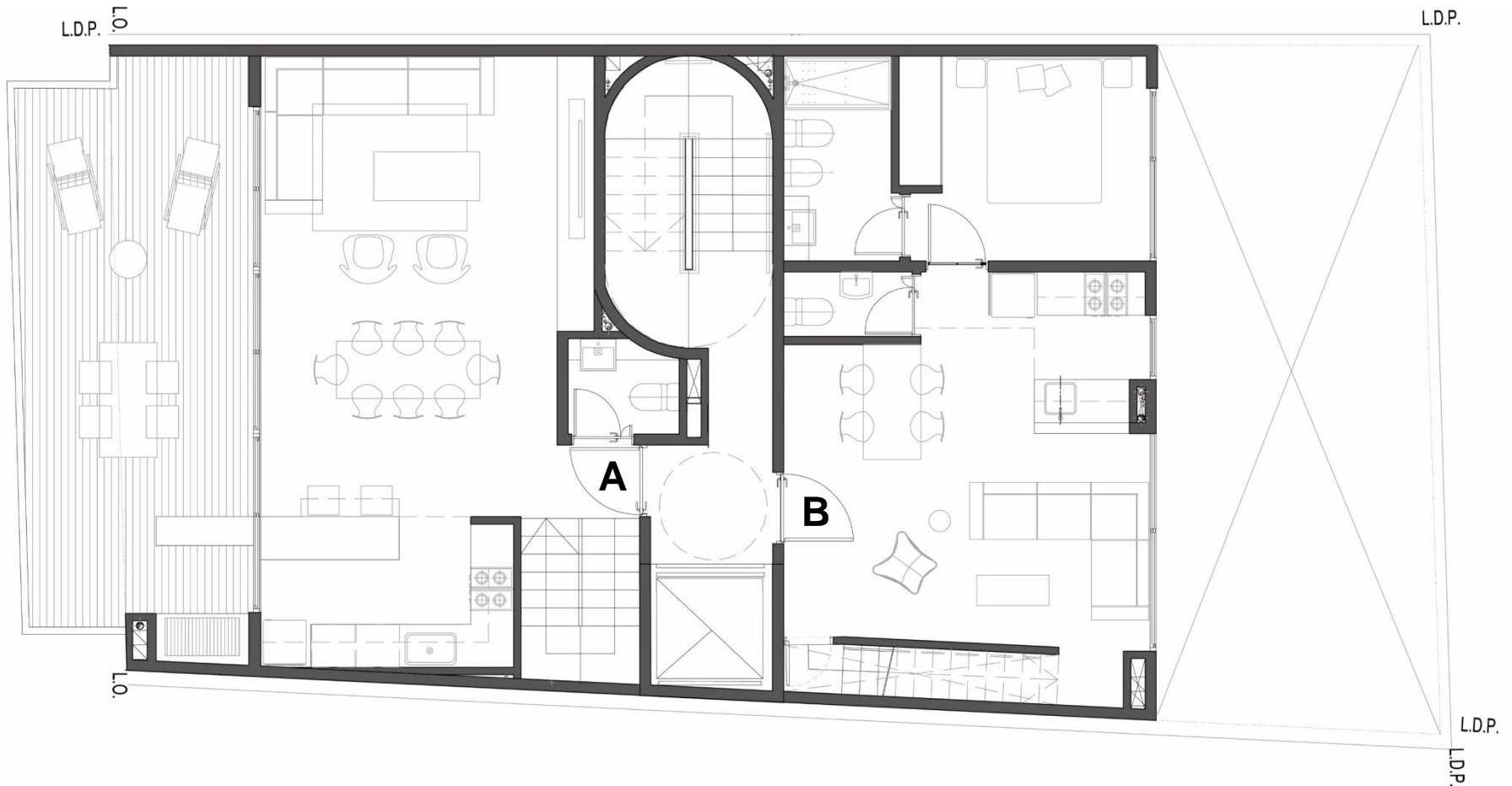


PROYECTO

4° PISO:

A: Cuatro ambientes en duplex: **401**

B: Dos ambientes con terraza: **402**





402

DOS AMBIENTES CON TERRAZA:

(Contrafrente)

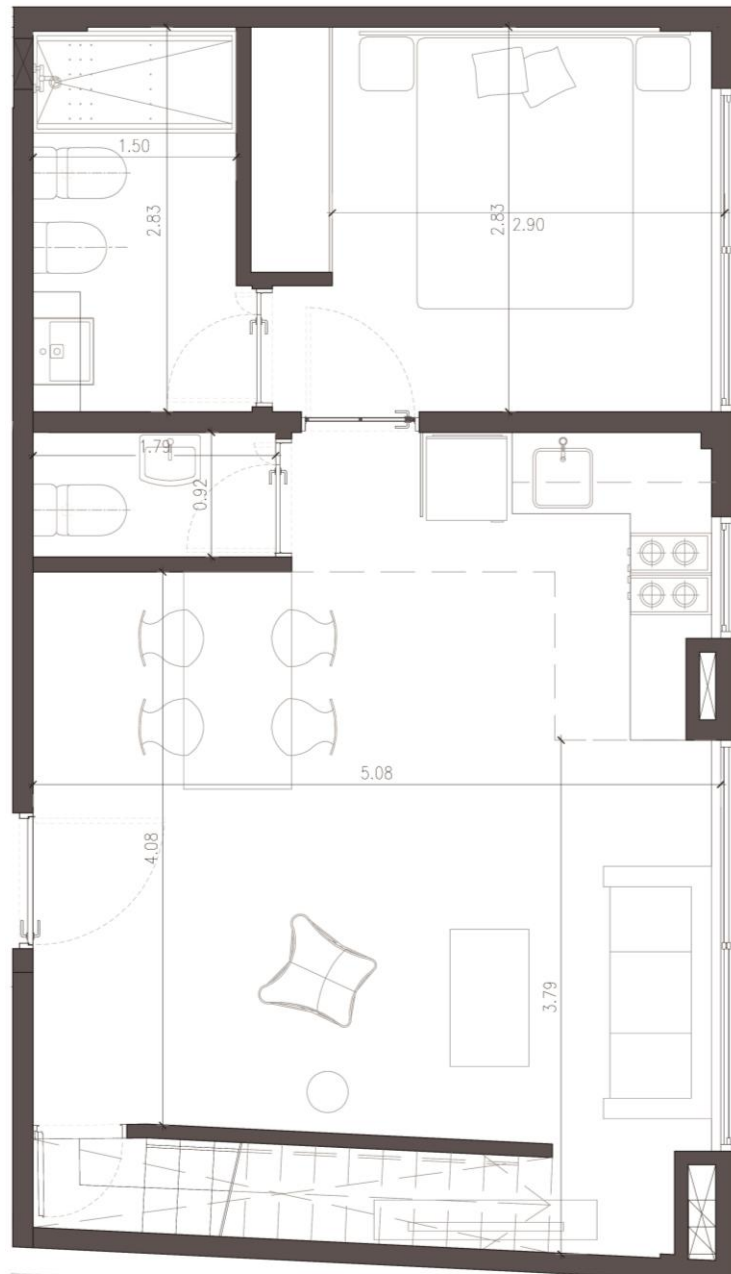
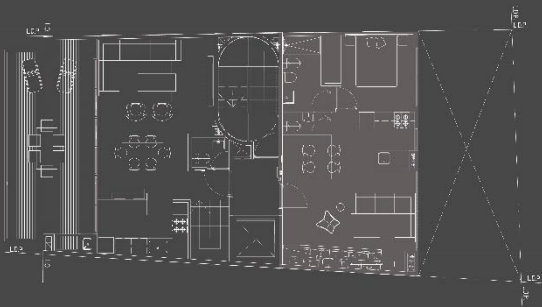
Cuarto Piso

SUP. CUBIERTA: 47,20 m²

SUP. DESCUBIERTA: 25,14 m²

Sup. Total: 72,34 m²

*Suite con placard, toilette, terraza propia
con parrilla.*





402

DOS AMBIENTES CON TERRAZA:

(Contrafrente)

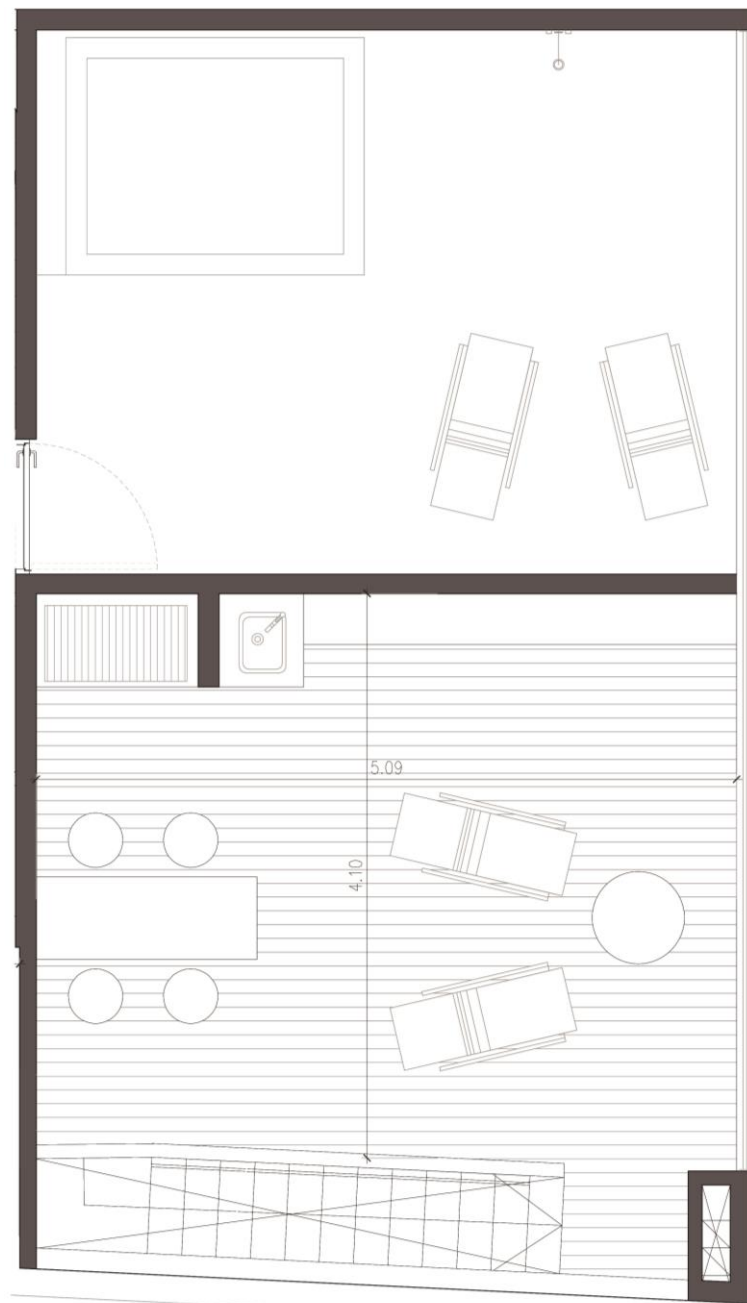
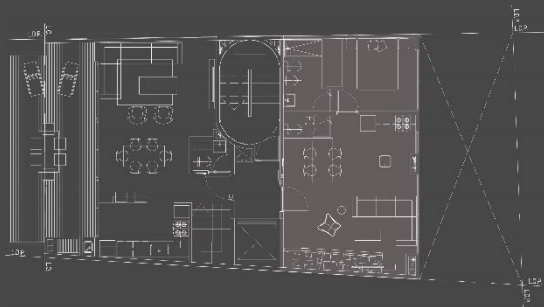
Cuarto Piso

SUP. CUBIERTA: 47,20 m²

SUP. DESCUBIERTA: 25,14 m²

Sup. Total: 72,34 m²

*Suite con placard, toilette, terraza propia
con parrilla.*







CARACTERISTICAS GENERALES

HALL DE ACCESO

- .Puerta de acceso de vidrio templado, Perfilería de Acero Inoxidable/ Aluminio.
- .Piso y revestimiento en placas de Porcelanato y espejo.
- .Cielorraso de Hº Visto, enlucido de yeso.

COCHERAS

- .Piso Carpeta de cemento rodillado.

ASCENSORES

- .Ascensor electromecánico, puertas y controles automáticos.
- .Cabina en acero inoxidable. Piso ídem hall de acceso.

UNIDADES FUNCIONALES

ESTAR-COMEDOR

- .Piso vinílico símil madera.
- .Muros de ladrillo hueco y terminación en enlucido de yeso.
- .Cielorraso Hº Visto, con buñas.
- .Carpinterías Premarco y hojas de aluminio color negro (modelo Aluar Modena con doble vidrio)
- .Puertas placa de madera pintada.
- .Pintura Látex blanco para interior en paredes. Esmalte sintético en carpinterías.
- .Placard frente corredizo, hojas de melamina. No incluye interiores.

PARRILLA

- .Interior en hierro
- .Ventilación correspondiente

COCINA

- .Paredes con revestimiento cerámico y latex para interior.
- .Cielorraso enlucido de yeso
- .Mueble de cocina bajo mesada y alacena en melamina color a definir.
- .Mesada de granito o similar con bacha de acero inoxidable.
- .Cocina y anafe eléctrico Longvie, Domec o similar.
- .Gritería monocomando FV o similar.

BAÑO

- .Revestimiento pisos y paredes en porcelanato.
- .Cielorraso Enlucido de yeso, con faja perimetral.
- .Pintura látex blanco para interior en cielorraso.
- .Artefactos y bañadera Ferrum o similar.
- .Gritería Fv o similar.
- .Accesorios de cromo o porcelana.

BALCON

- .Piso Cerámica esmaltada
- .Barandas de hierro negro con antióxido.

INSTALACIONES

- .Climatización: Splits frio/calor. Se realizarán las cañerías y canalizaciones correspondientes, dejando la caja de toma, para la instalación, a futuro, de los equipos (No serán provistos)
- .Agua Caliente: Termotanques eléctricos Rheem o similar.

SUSTENTABILIDAD

- . Reutilización de agua de lluvia.





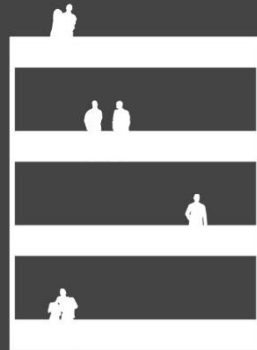
PLANILLA DE UNIDADES

PISO	VISTA	DETALLE	CUBIERTA (M2)	SEMICUB (M2)	DESCUBIERTA (M2)	TOTAL
PBº A	CONTRA FRENTE	2 AMB	48,77		36,92	85,69
1ºA	FRENTE	3 AMB	60,12	14,30		74,42
1ºB	CONTRA FRENTE	2 AMB	43,10	5,73		48,83
2ºA	FRENTE	3 AMB	60,12	14,30		74,42
2ºB	CONTRA FRENTE	2 AMB	43,10	5,73		48,83
3ºB	CONTRA FRENTE	2 AMB	43,10	5,73		48,83
4ºA	FRENTE	4 AMB	107,90	14,13	68,95	190,98
4ºB	CONTRA FRENTE	2 AMB	47,20		25,14	72,34

. Se deja constancia que las medidas de las unidades son aproximadas con los ajustes propios de una obra en proceso de construcción y aprobaciones municipales.

. La superficie que figurará en la escritura traslativa de dominio, será la que surja del plano de Mensura particular y división en Propiedad Horizontal.





Desarrolla:

WGM
REAL ESTATE GROUP

Proyecto y Dirección:

BEMÉ
ARQUITECTOS

Construye:



ORESTE DURANTE
EMPRESA CONSTRUCTORA

Comercializa:


Pereira Aragón

